

**Notas**

1. Não medir os desenhos. Usar somente a cotaagem.
2. Qualquer cota indicada é sujeita a confirmação na obra.
3. Em caso de incoerência entre desenhos a escala mais ampliada é a que vigora.

**Documentos de Referência**

Levantamento

Simbologia | Legenda

Num.	Revisão	Data	Des.
02	cotas + revisão geral	28 jul 2009	danilo
01	retirada bancada externa + mud. num. folhas	10 jun 2009	danilo
00	emissão inicial - liberado para orçamento	02 mar 2009	danilo



rua dr vilanova 81 | 32  
são paulo sp 01222 020  
+ 55 11 3225 0130  
www.terraetuma.com.br

**MARACANÃ 81 | JULIANA E DANILO**

Projeto  
TERRA E TUMA ARQUITETOS ASSOCIADOS

Desenho  
DANILO TERRA

Aprovação  
DANILO TERRA

**PROJETO EXECUTIVO  
DETALHES GERAIS**

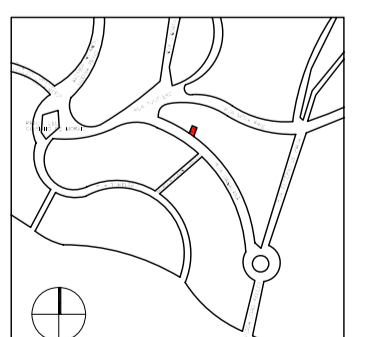
Data  
28 JULHO 2009

Escala  
1:20

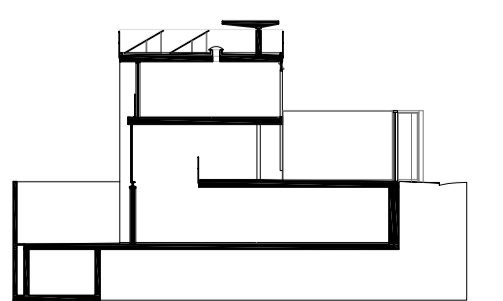
Tamanho  
A1

Folha de Revisão  
150\_ARQ\_PE\_DET\_R02 | 06

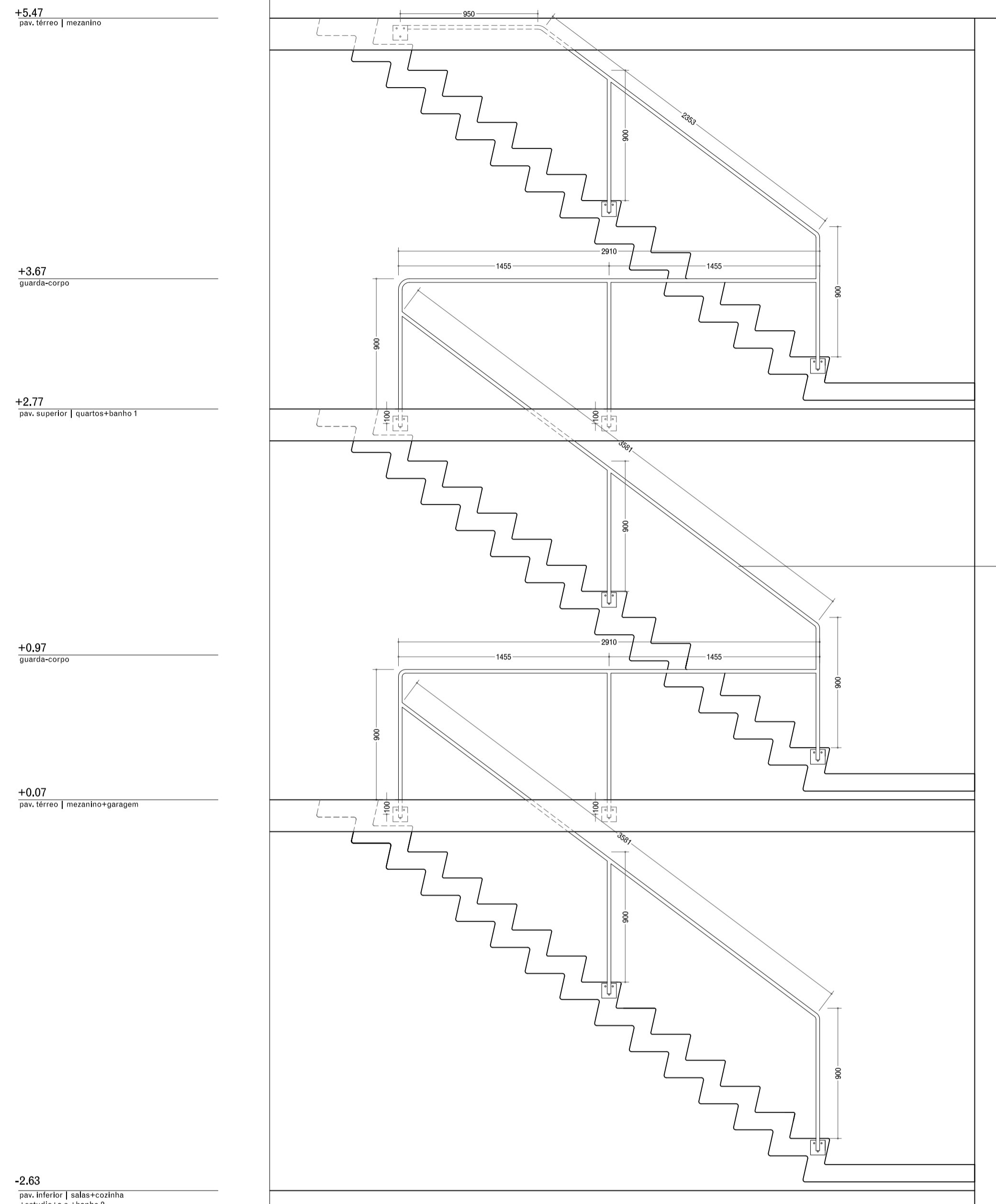
**Croqui de Localização**



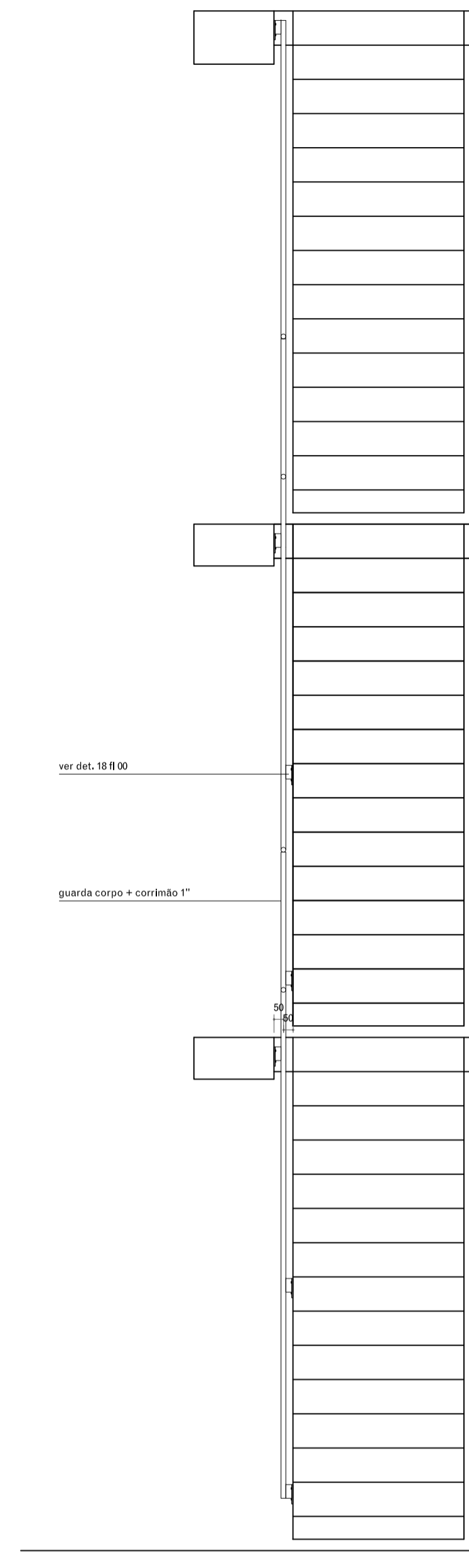
**Corte Esquemático**



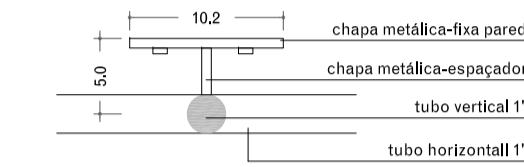




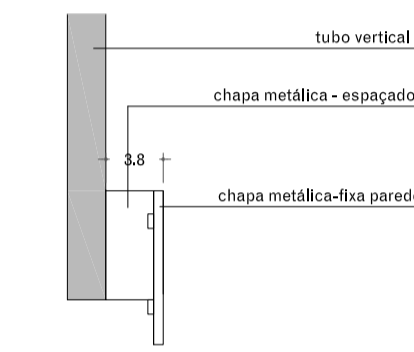
detalhe 17 guarda corpo 02 | elevação | 24.80m  
1:25



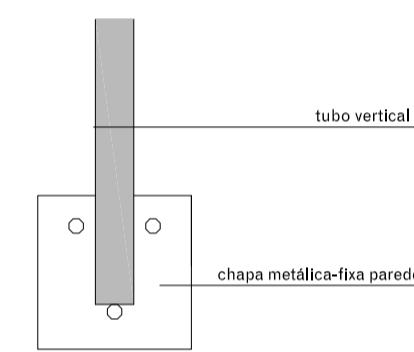
detalhe 17 guarda corpo 02 | corte  
1:25



detalhe 18 | planta  
1:5



detalhe 18 | corte  
1:5



detalhe 18 | vista  
1:5

Notas

1. Não medir os desenhos. Usar somente a cotaagem.
2. Qualquer cota indicada é sujeita a confirmação na obra.
3. Em caso de incoerência entre desenhos a escala mais ampliada é a que vigora.
4. Todo guarda corpo/corrimão é em perfil tubular metálico 1.1/4, salvo os suportes de corrimão, que são em perfil tubular metálico 3/8.
5. Utilizar parafusos de 3/8 e bucha metálica 12.

Documentos de Referência

Levantamento

Simbologia | Legenda

planilha guarda corpo

Qnt.	Descrição	Ref.
01	Guarda-Corpo fixado no piso	G4
03	Guarda-Corpo fixado na parede	G1/G2/G3
02	Guarda-Corpo fixado na parede	G5/G6
34	Chapa metálica 1/4	---
82,30m	Tubo 1"	---

Num.	Revisão	Data	Des.
03	revisão geral + mudança gc	23 mar 2010	danilo
02	revisão geral	28 jul 2009	danilo
01	retirada bancada externa + mud. num. folhas	10 jun 2009	danilo
00	emissão inicial - liberado para orçamento	02 mar 2009	danilo



rua dr vilanova 81 | 32  
são paulo sp 01222 020  
+ 55 11 3225 0130  
www.terraetuma.com.br

MARACANÃ 81 | JULIANA E DANILO

Projeto

TERRA E TUMA ARQUITETOS ASSOCIADOS

Desenho

DANILO TERRA

Aprovação

DANILO TERRA

PROJETO EXECUTIVO  
DETALHES GUARDA CORPO

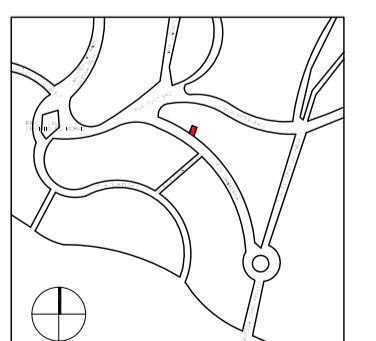
Data  
28 JULHO 2009

Tamanho  
A1

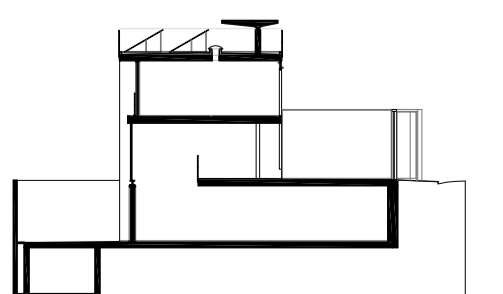
Escala  
INDICADA

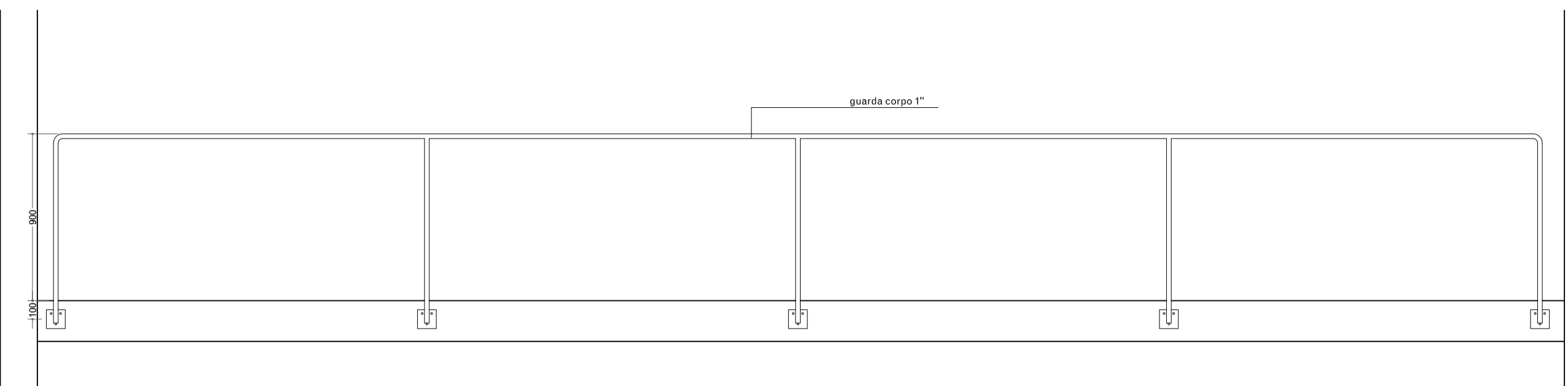
Folha de Revisão  
150\_ARQ\_PE\_DET\_R03 | 08

Croqui de Localização

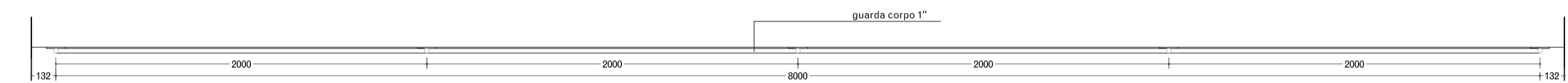


Corte Esquemático

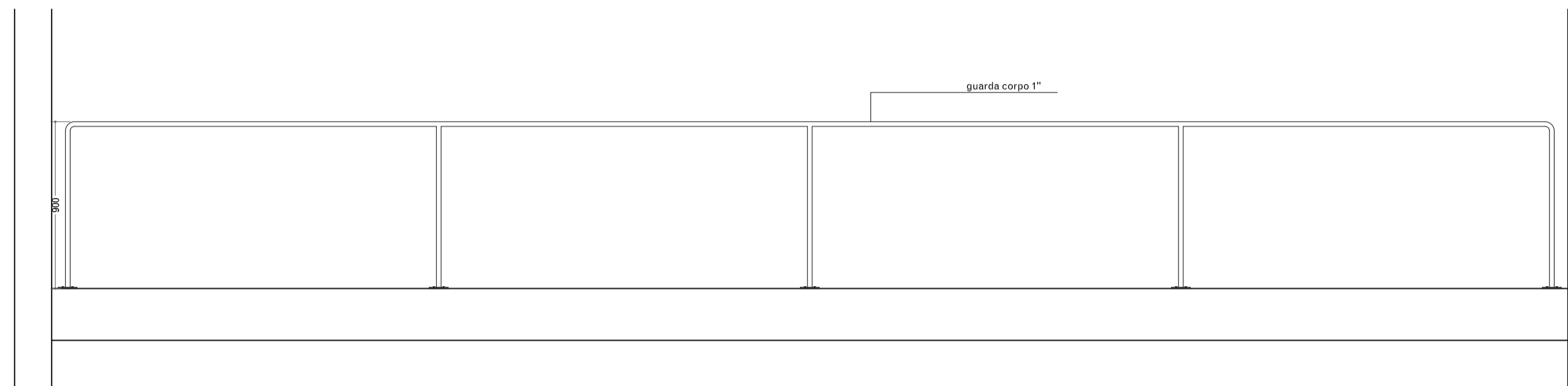




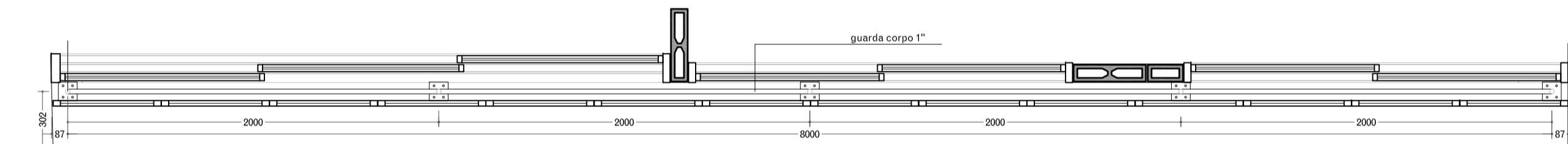
detalhe 20 guarda corpo 03 | elevação | 13m  
1:25



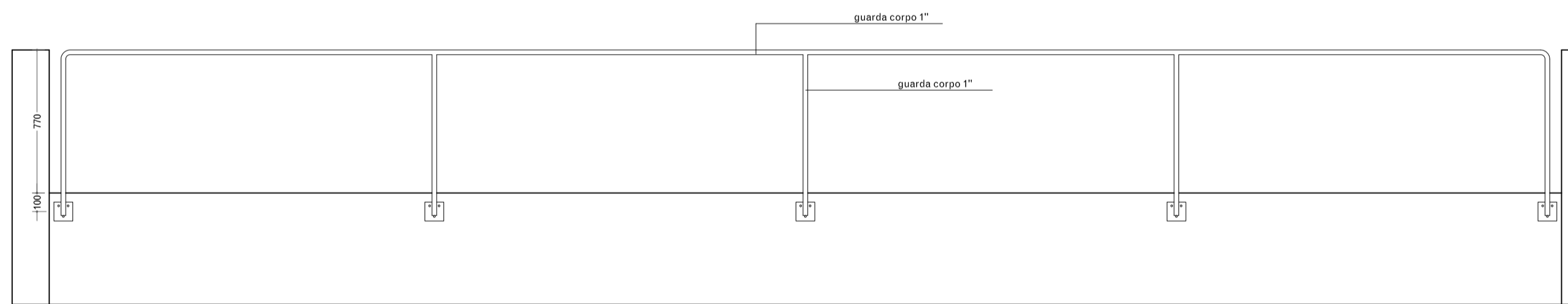
detalhe 20 guarda corpo 03 | planta  
1:25



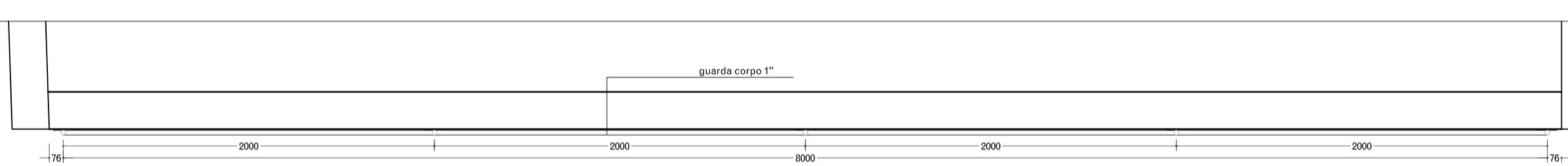
detalhe 21 guarda corpo 04 | elevação | 12,5m  
1:25



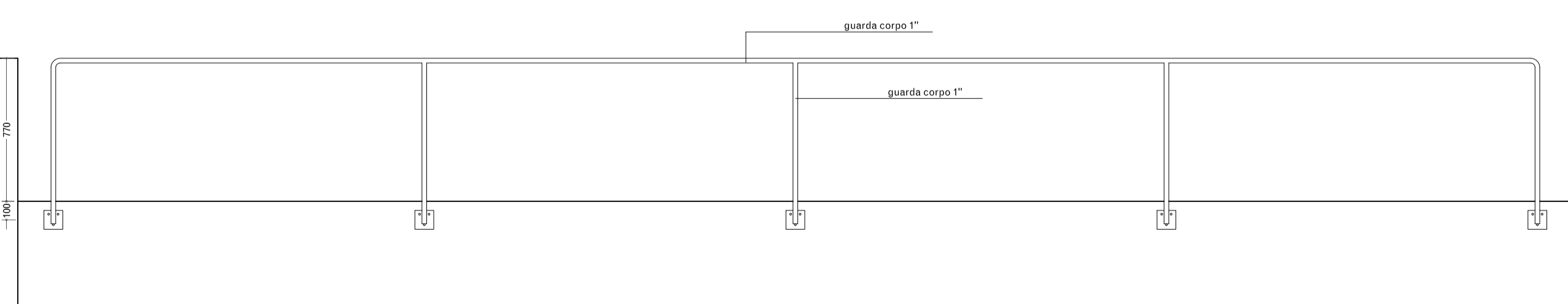
detalhe 21 guarda corpo 04 | planta  
1:25



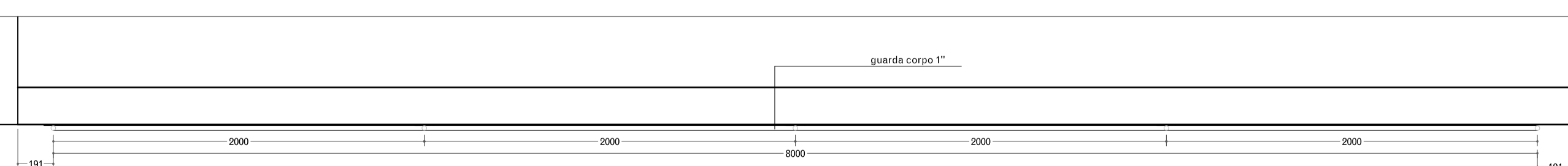
detalhe 22 guarda corpo 05 | elevação | 12,5m  
1:25



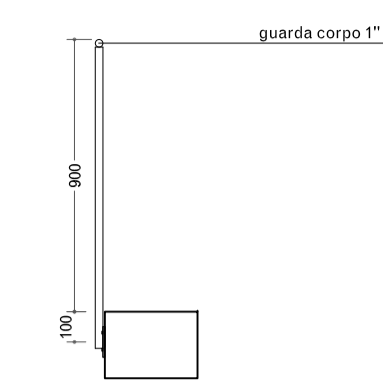
detalhe 22 guarda corpo 05 | planta  
1:25



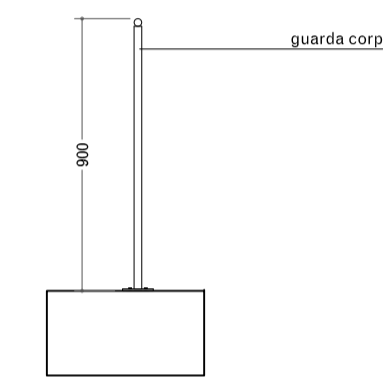
detalhe 23 guarda corpo 06 | elevação | 12,5m  
1:25



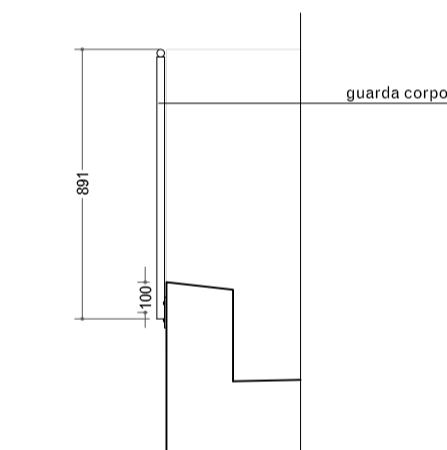
detalhe 23 guarda corpo 06 | planta  
1:25



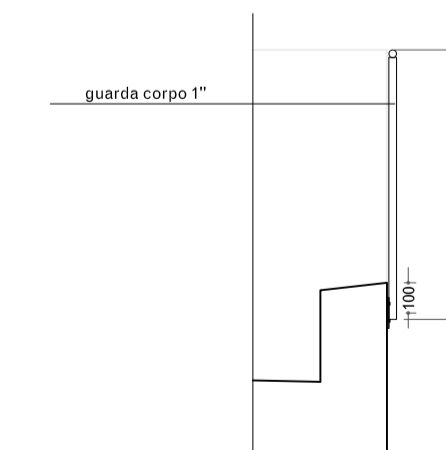
detalhe 20 guarda corpo 03 | corte  
1:25



detalhe 21 guarda corpo 04 | corte  
1:25



detalhe 22 guarda corpo 05 | corte  
1:25



detalhe 23 guarda corpo 06 | corte  
1:25

Notas

1. Não medir os desenhos. Usar somente a cotaagem.
2. Qualquer cota indicada é sujeita a confirmação na obra.
3. Em caso de incoerência entre desenhos a escala mais ampliada é a que vigora.

Documentos de Referência

Levantamento

Símbologia | Legenda

planilha guarda corpo

Qt.	Descrição	Ref.
01	Guarda-Corpo fixado no piso	G4
03	Guarda-Corpo fixado na parede	G1/G2/G3
02	Guarda-Corpo fixado na parede	G5/G6
34	Chapa metálica 1/4	---
82,30m	Tube 1"	---

Num.	Revisão	Data	Des.
03	revisão geral + mudança gc	23 mar 2010	danilo
02	revisão geral	28 jul 2009	danilo
01	retirada bancada externa + mud. num. folhas	10 jun 2009	danilo
00	emissão inicial - liberado para orçamento	02 mar 2009	danilo



rua dr vilanova 81 | 32  
são paulo sp 01222 020  
+ 55 11 3225 0130  
www.terraetuma.com.br

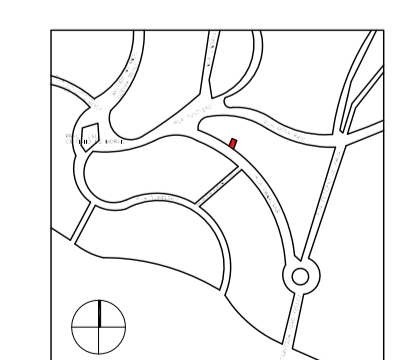
MARACANÃ 81 | JULIANA E DANILO

Projeto  
TERRA E TUMA ARQUITETOS ASSOCIADOS  
Desenho  
DANILO TERRA  
Aprovação  
DANILO TERRA

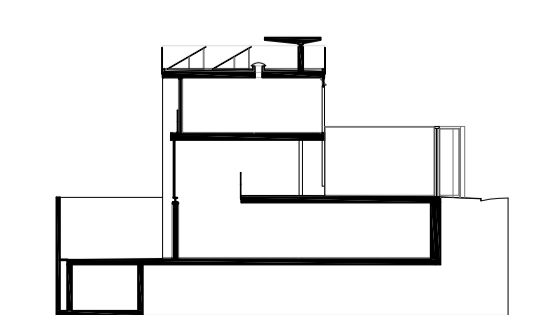
PROJETO EXECUTIVO  
DETALHES GUARDA CORPO

Data  
28 JULHO 2009  
Escala  
1:25  
Tamanho  
A1  
Folha de Revisão  
150\_ARQ\_PE\_DET\_R03 | 09

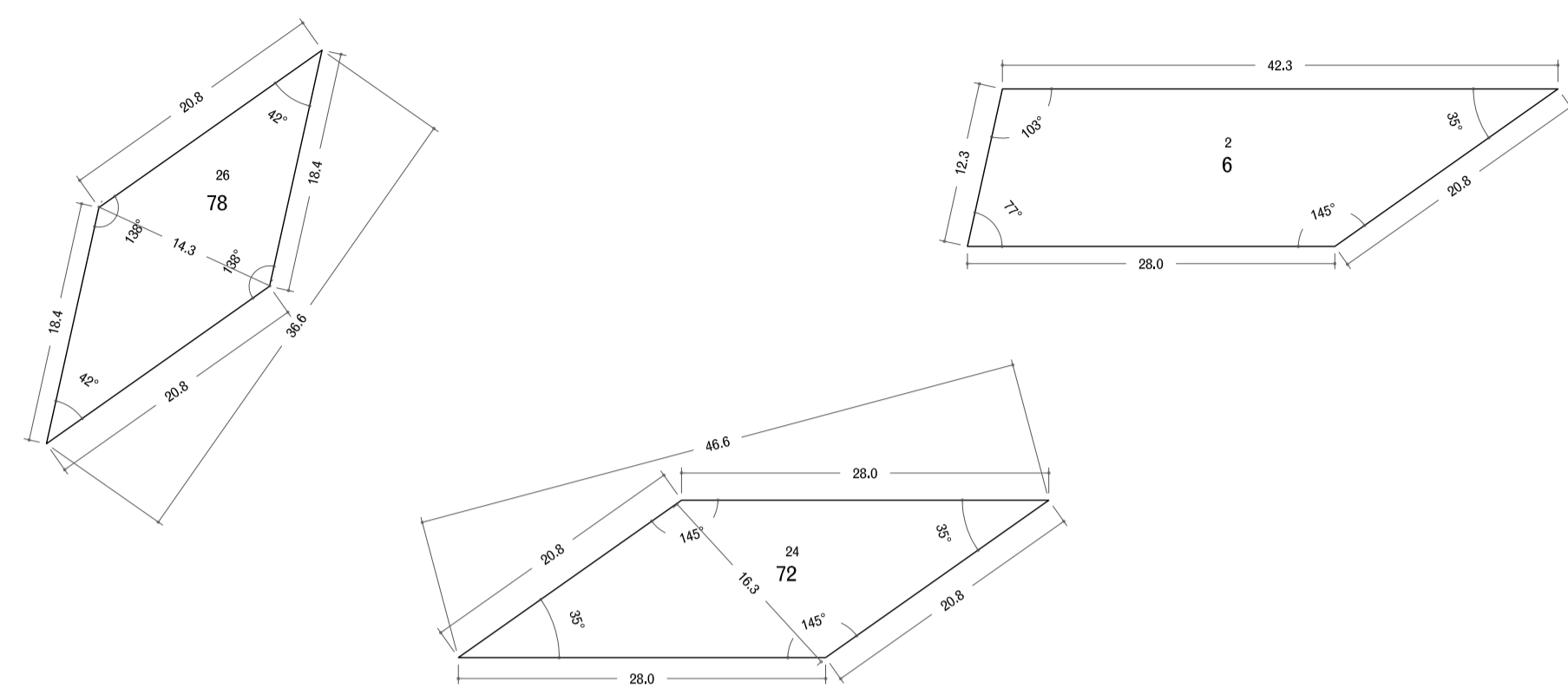
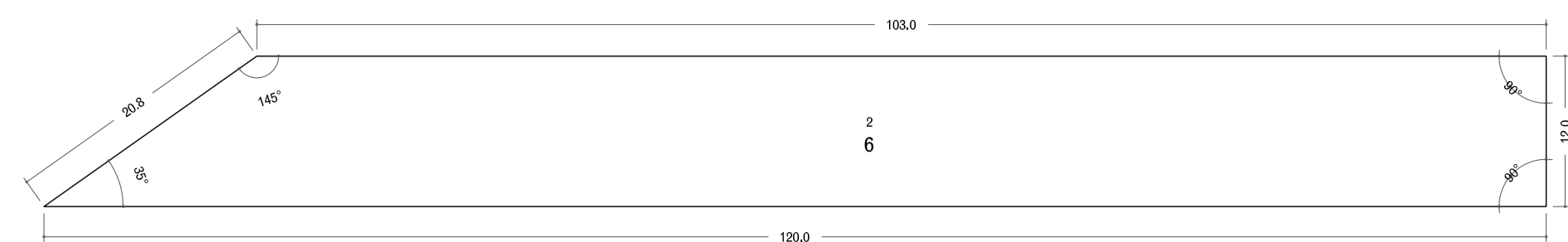
Croqui de Localização



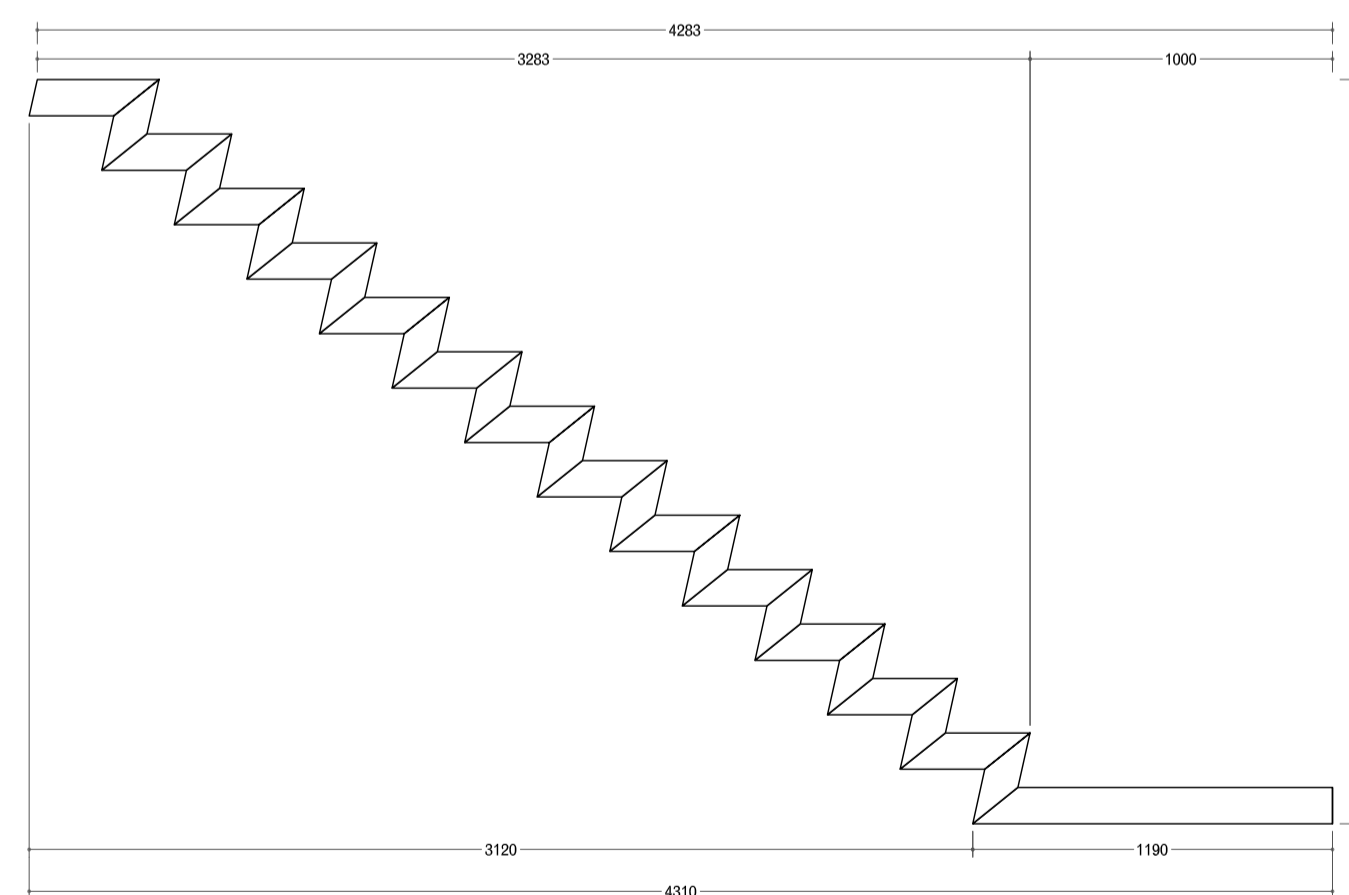
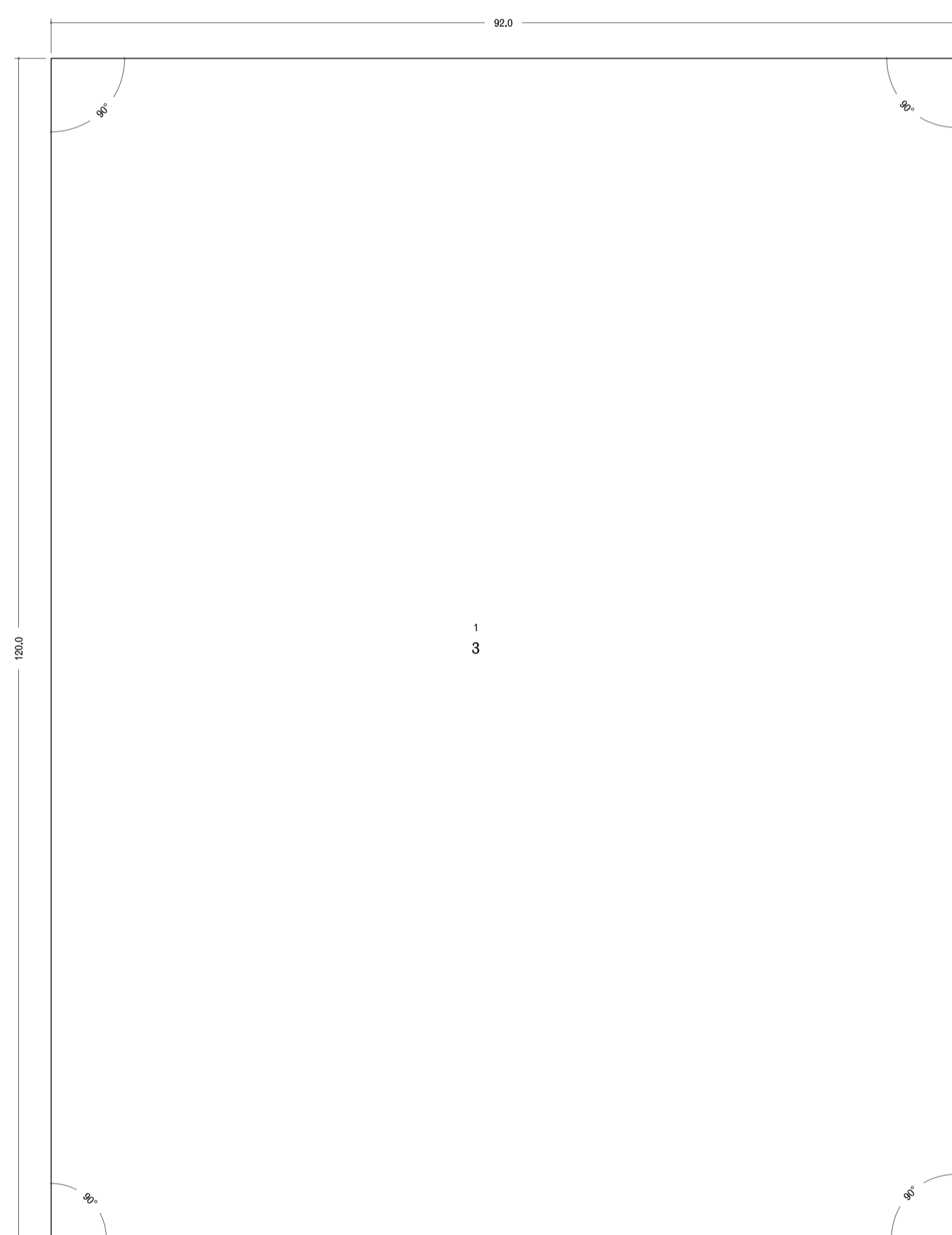
Corte Esquemático



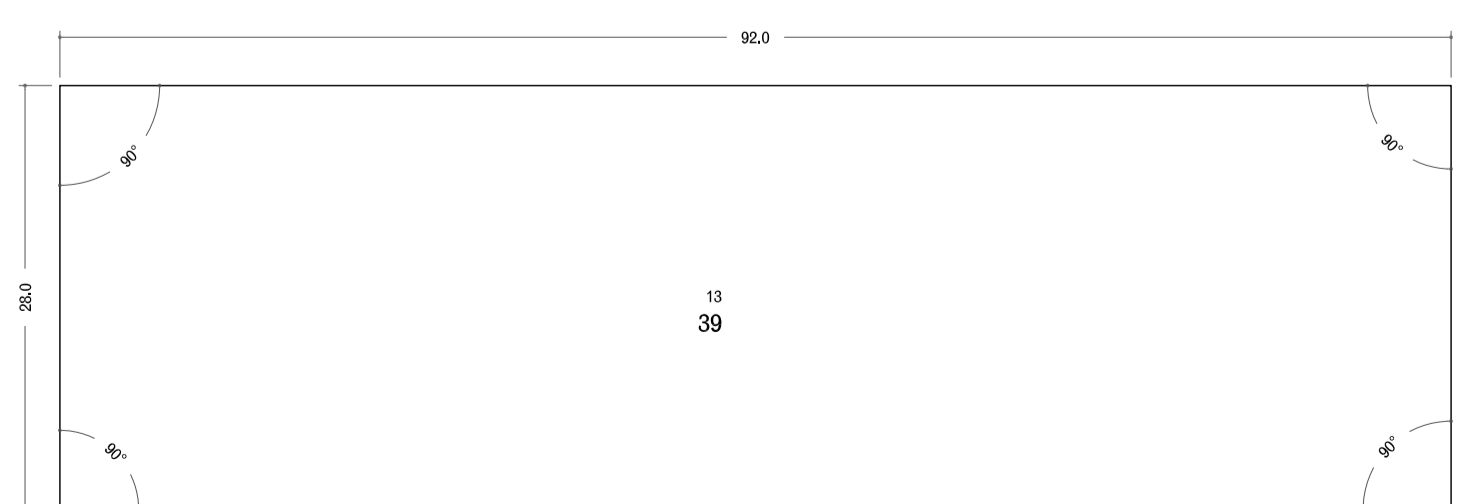




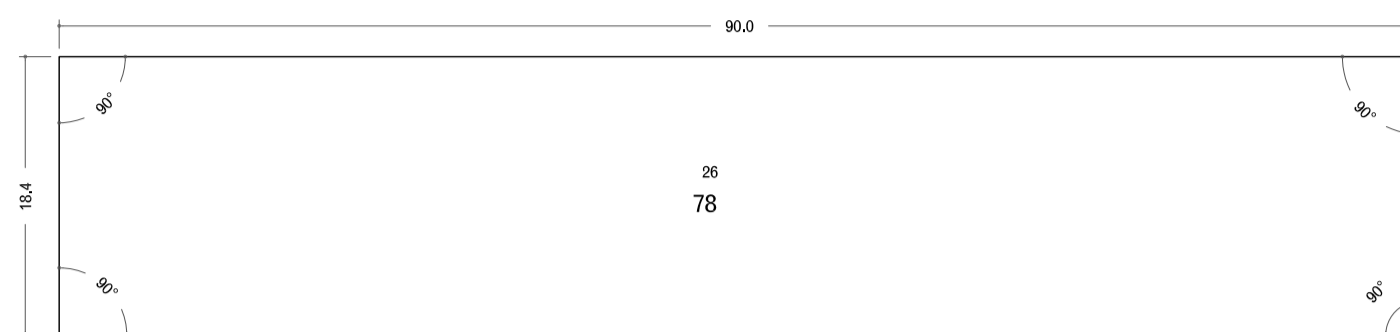
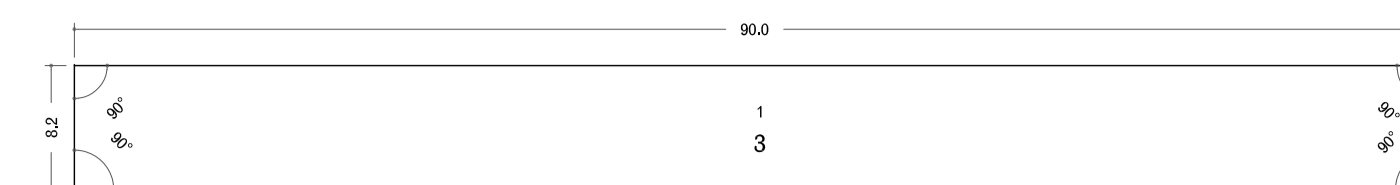
peças laterais da escada  
esc 1:5



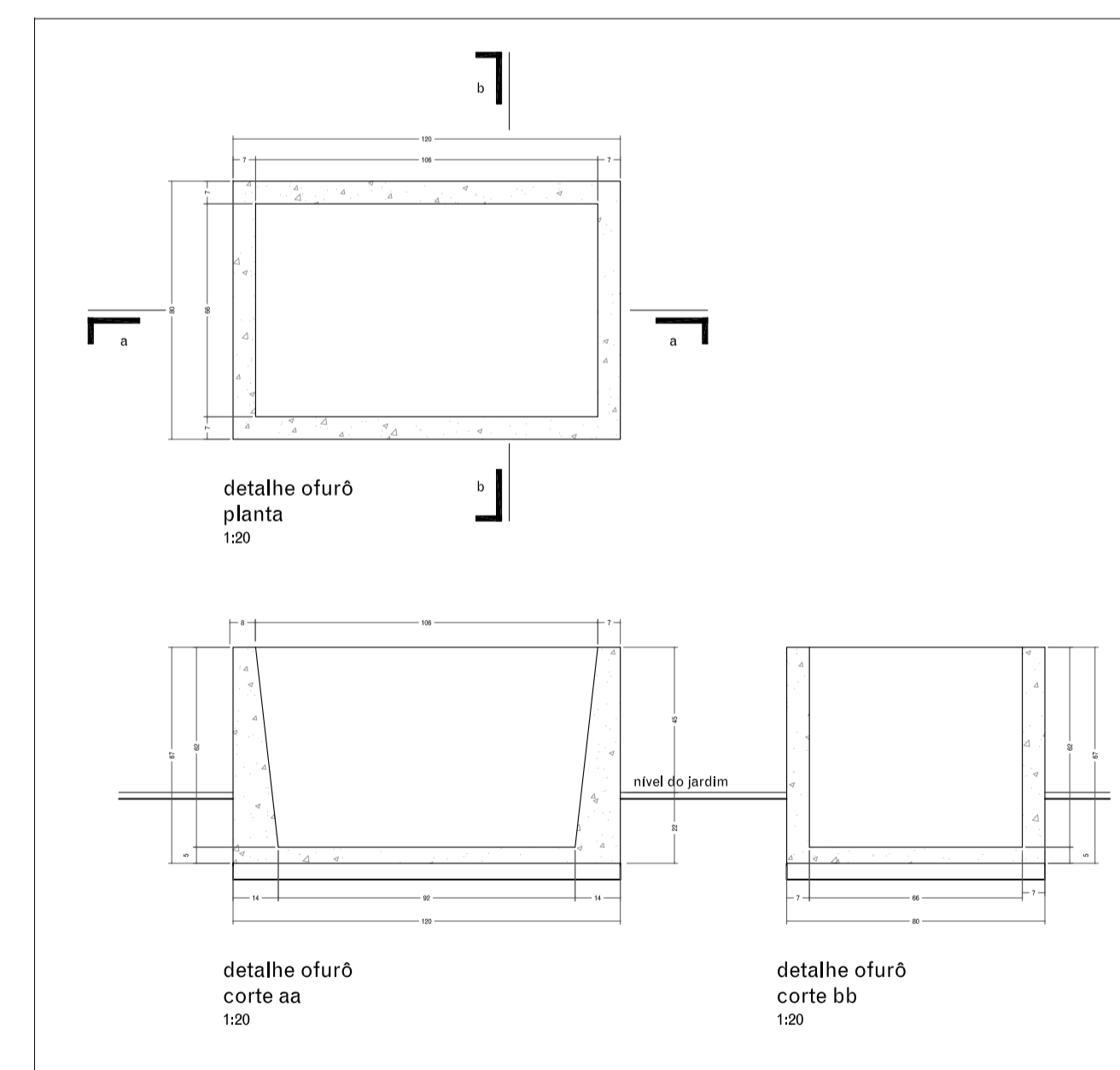
detalhe montagem escada | elevação  
1:25



peças bases da escada  
esc 1:5



peças frente/fundo da escada  
esc 1:5



Notas

1. Não medir os desenhos. Usar somente a cotaagem.
2. Qualquer cota indicada é sujeita a confirmação na obra.
3. Em caso de incoerência entre desenhos a escala mais ampliada é a que vigora.

Documentos de Referência

Levantamento

Simbologia | Legenda

Num.	Revisão	Data	Des.
00	emissão inicial - liberado para execução	08 set 2009	danilo



rua dr vilanova 81 | 32  
são paulo sp 01222 020  
+ 55 11 3225 0130  
www.terraetuma.com.br

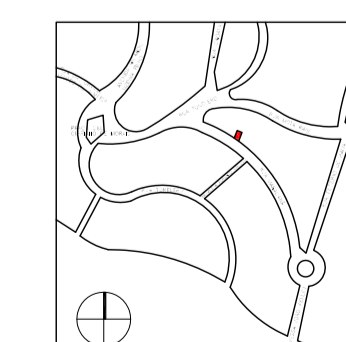
MARACANÃ 81 | JULIANA E DANILO

Projeto  
TERRA E TUMA ARQUITETOS ASSOCIADOS  
Desenho  
DANILO TERRA  
Aprovação  
DANILO TERRA

PROJETO EXECUTIVO  
DETALHES FÔRMA ESCADAS + OFURÔ

Data	Tamanho
08 SETEMBRO 2009	A1
Escala	Folha de Revisão
INDICADA	150_ARQ_PE_DET_R02   11

Croqui de Localização



Corte Esquemático

