

ARQUIPELAGO
 LUIS FERNANDO TAVARES
 MARIANO VELLOSO
 ARQUIPELAGO ARQUITETOS | AV ANGÉLICA, 1814 | CJ 1501
 SÃO PAULO | 01228-200 | WWW.ARQUIPELAGO.CO
 CONTATO@ARQUIPELAGO.CO

EMISSÃO INICIAL
 MODIFICAÇÃO
 OBRA
CASA CUNHA
 ENDEREÇO CUNHA-SP.
 DESENHO
PLANTA LOCAÇÃO

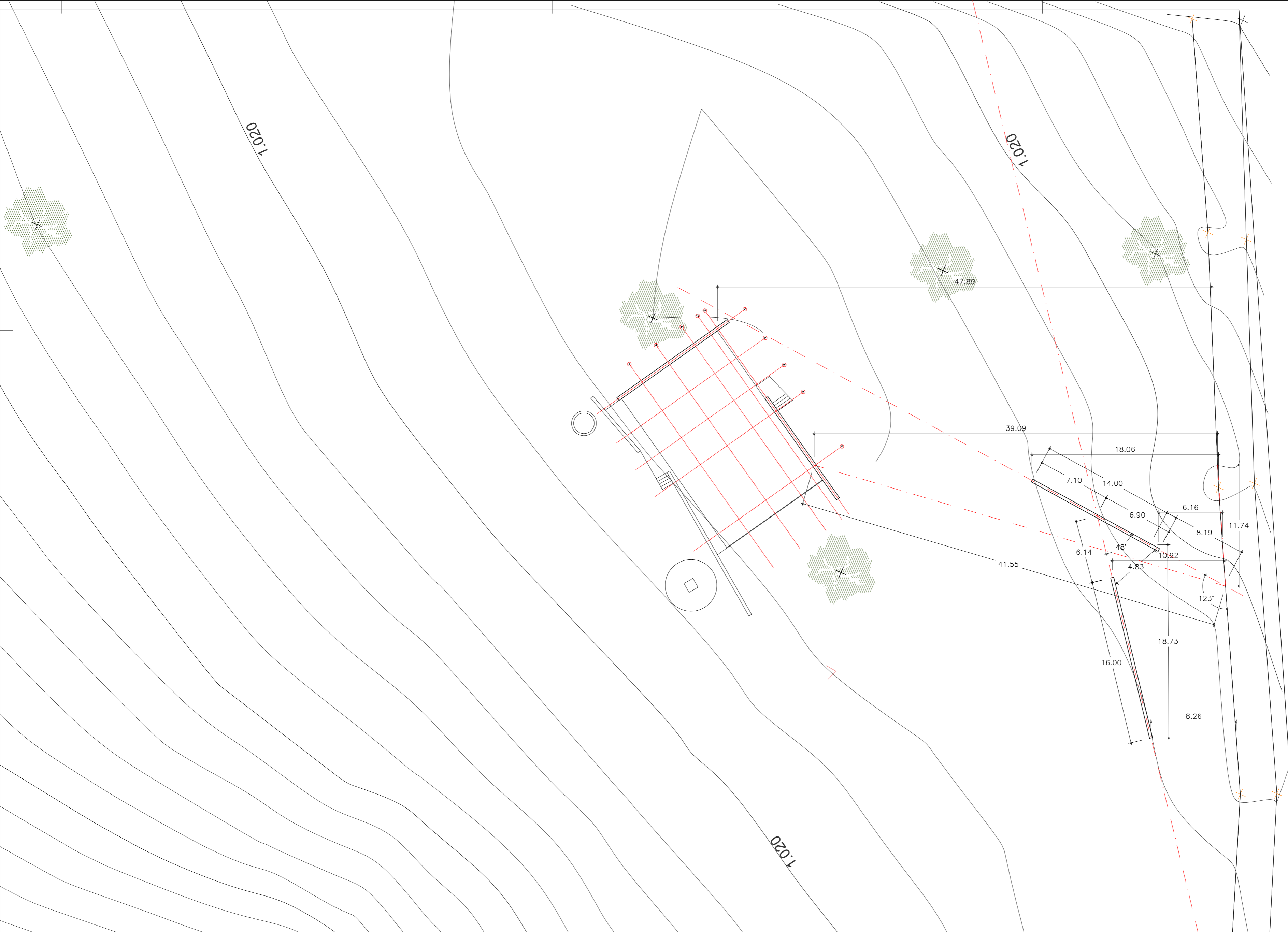
17.05.2017
 DATA
 ETAPA
PROJETO EXECUTIVO
 ESCALA
1:50
 DATA
17.05.2017

R00
 REVISÃO
 FOLHA
ARQ000
R00

A imagem (doravante chamada de trabalho) é disponibilizada apenas para uso educacional e de pesquisa. Você só tem liberdade para compartilhar, copiar e distribuir o trabalho sob as seguintes condições:

Você deve atribuir o trabalho por sua fonte como tal: © Arquipélago Arquitetos.
 Você não pode usar este trabalho para fins comerciais.
 Você não pode alterar, transformar ou criar a partir deste trabalho.

Para qualquer reutilização ou distribuição em associação com fins educacionais e de pesquisa, é de responsabilidade do usuário comunicar os termos e condições que se aplicam ao uso do trabalho. Para todos os outros usos não listados aqui (como publicação e exibição), entre em contato com o detentor dos direitos. Todas as responsabilidades por direitos autorais são de responsabilidade do usuário.



ARQUIPÊLAGO

LUÍS FERNANDO TAVARES
 MARINHO VELLOSO

ARQUIPÊLAGO ARQUITETOS | AV ANGÉLICA 1814 | CJ 501
 SÃO PAULO | 01228-200 | WWW.ARQUIPELAGO.CO
 CONTATO@ARQUIPELAGO.CO

REDEFINIÇÃO MUROS EXTERNOS
 EMISSÃO INICIAL
 MODIFICAÇÃO

OBRA
CASA CUNHA
 ENDEREÇO CUNHA-SP.

DESENHO
IMPLANTAÇÃO

30.07.2017
 17.05.2017
 DATA

ETAPA
PROJETO EXECUTIVO
 ESCALA
1:250
 DATA
30.07.2017

R01
 R00
 REVISÃO

FOLHA
ARQ100

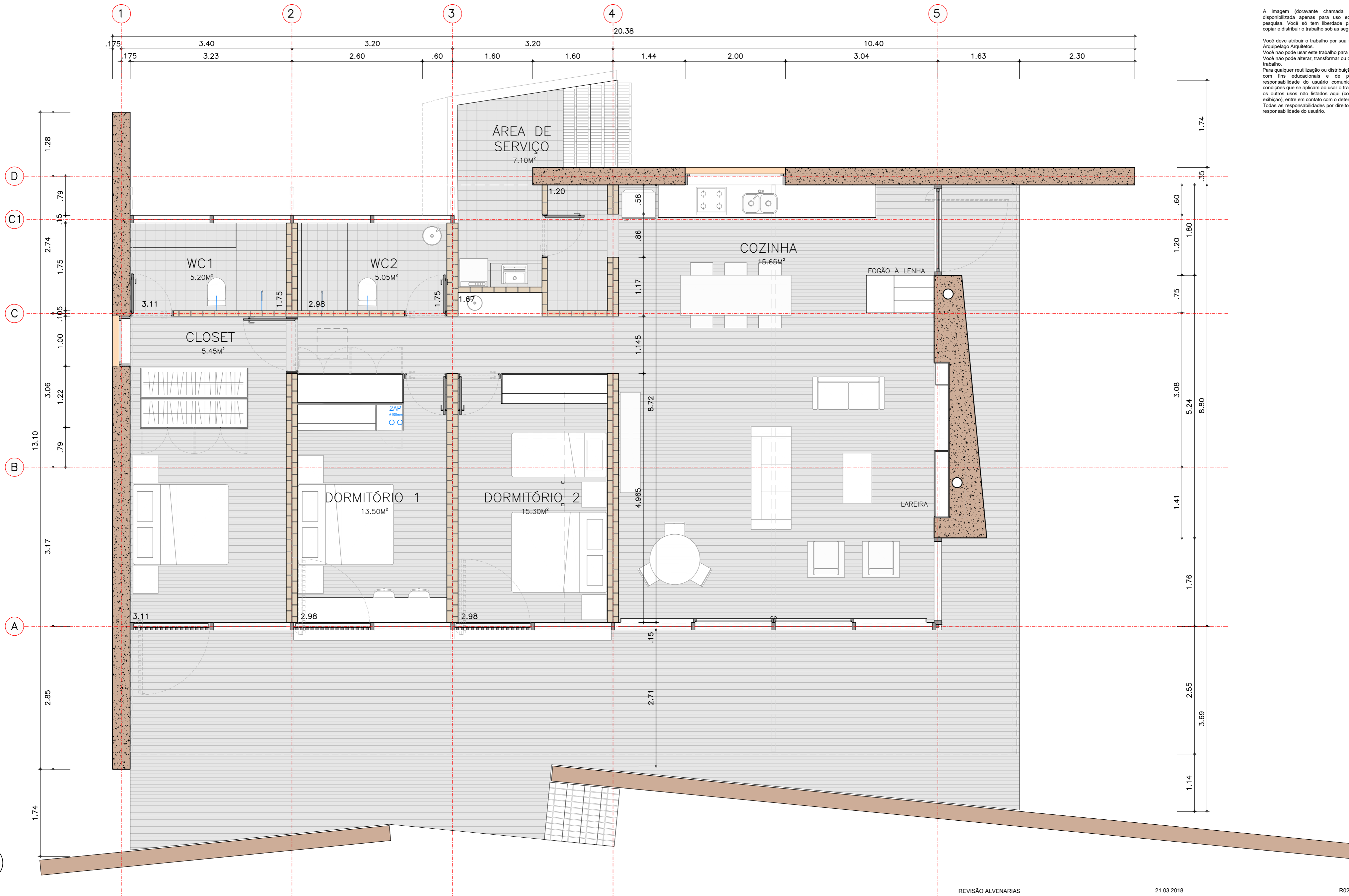
R01

A imagem (doravante chamada de trabalho) é disponibilizada apenas para uso educacional e de pesquisa. Você só tem liberdade para compartilhar, copiar e distribuir o trabalho sob as seguintes condições:

Você deve atribuir o trabalho por sua fonte como tal: © Arquipélago Arquitetos.

Você não pode usar este trabalho para fins comerciais. Você não pode alterar, transformar ou criar a partir deste trabalho.

Para qualquer reutilização ou distribuição em associação com fins educacionais e de pesquisa, é de responsabilidade do usuário comunicar os termos e condições que se aplicam ao usar o trabalho. Para todos os outros usos não listados aqui (como publicação e exibição), entre em contato com o detentor dos direitos. Todas as responsabilidades por direitos autorais são de responsabilidade do usuário.



LEGENDA

ALVENARIA EM TUILOS PALHA APARENTES 10.5X4.7X22.5CM	PISO EM DECK DE PINUS TRATADO E=2CM
PAREDES PORTANTES EM TAIPA EM CORTE	PISO EM CERÂMICA DELFAVERO 20X20CM COR NEGRO
PAREDES PORTANTES EM TAIPA EM VISTA	MADEIRA EM CORTE
CONCRETO	MATERIAL ISOLANTE TÉRMICO
PISO EM ASSOALHO DE PINUS TRATADO E=3CM	

ARQUIPÉLAGO

LUÍS FERNANDO TAVARES
MARINHO VELLOSO

ARQUIPÉLAGO ARQUITETOS | AV ANGÉLICA 1814 | CJ 501
SÃO PAULO | 01228-200 | WWW.ARQUIPELAGO.CO
CONTATO@ARQUIPELAGO.CO

REVISÃO ALVENARIAS	21.03.2018	R02
REVISÃO ESTRUTURA	26.06.2017	R01
EMISSION INICIAL	17.05.2017	R00
MODIFICAÇÃO	DATA	REVISÃO
OBRA	ETAPA	FOLHA
CASA CUNHA	PROJETO EXECUTIVO	ARQ101
ENDEREÇO CUNHA-SP.	ESCALA	
	1:50	
DESENHO	DATA	
PLANTA BAIXA	21.03.2018	R02

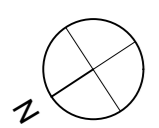
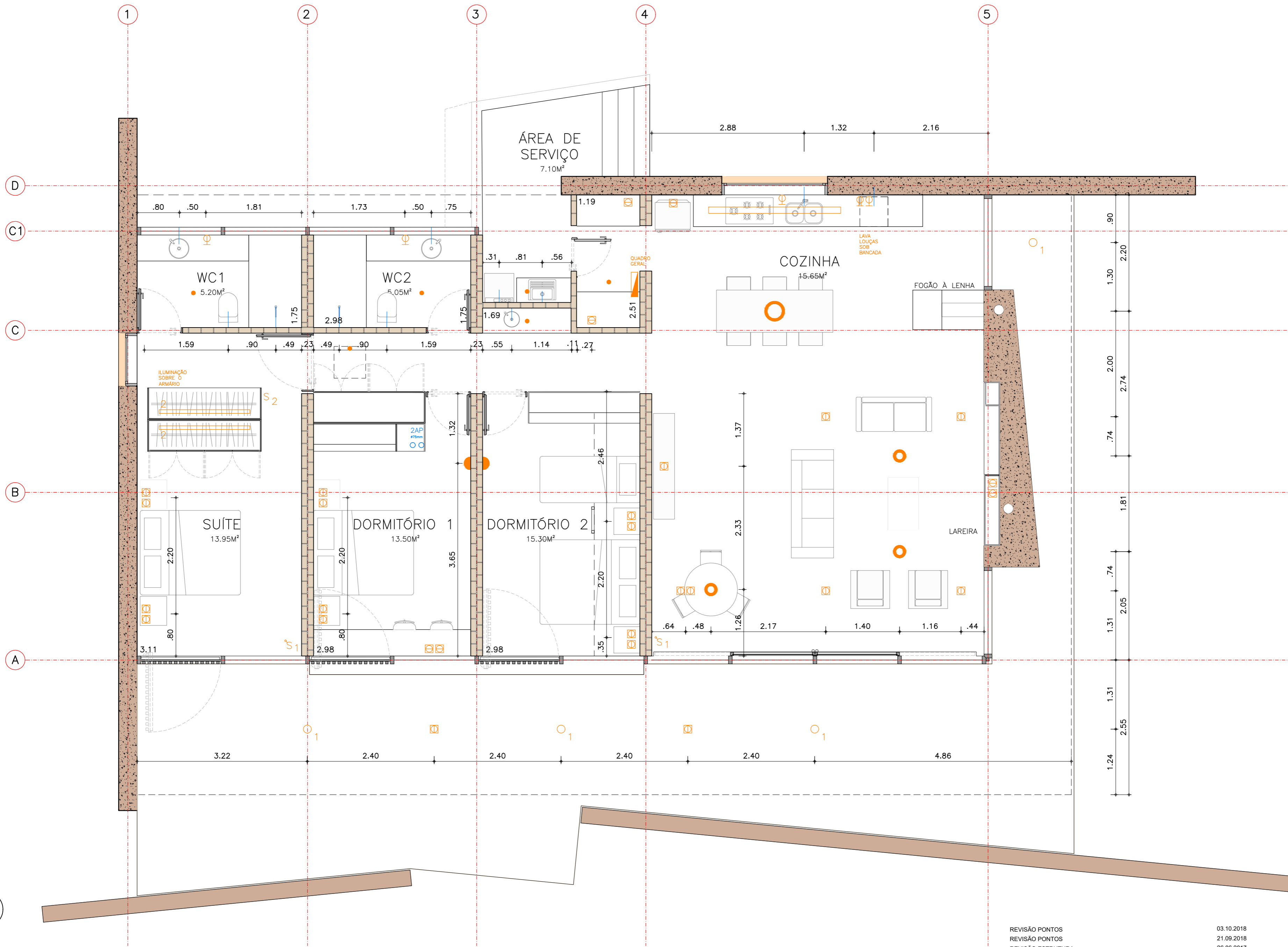
A imagem (doravante chamada de trabalho) é disponibilizada apenas para uso educacional e de pesquisa. Você só tem liberdade para compartilhar, copiar e distribuir o trabalho sob as seguintes condições:

Você deve atribuir o trabalho por sua fonte como tal: © Arquipélago Arquitetos.

Você não pode usar este trabalho para fins comerciais.

Você não pode alterar, transformar ou criar a partir deste trabalho.

Para qualquer reutilização ou distribuição em associação com fins educacionais e de pesquisa, é de responsabilidade do usuário comunicar os termos e condições que se aplicam ao usar o trabalho. Para todos os outros usos não listados aqui (como publicação e exibição), entre em contato com o detentor dos direitos. Todas as responsabilidades por direitos autorais são de responsabilidade do usuário.



- S INTERRUPTOR BIPOLAR SIMPLES, CX. 4"x2", h=1,10m OU INDICADA
- INTERRUPTOR BIPOLAR PARALELO, CX. 4"x2", h=1,10m OU INDICADA. ELETRODUTO METÁLICO VINDO DO PISO.
- TOMADA DE USO GERAL PADRÃO BRASILEIRO, 127V (2P+T), NO PISO
- TOMADA DE USO GERAL PADRÃO BRASILEIRO, 127V (2P+T), h=1,10m OU INDICADA
- TOMADA DE USO GERAL PADRÃO BRASILEIRO, 220V (2P+T), h=1,10m OU INDICADA
- ARANDELA EM ELETRODUTO GALVANIZADO RÍGIDO, h=2,00m
- SPOT CIRCULAR EMBUTIDO NO FORRO
- LÂMPADA PENDEDE EM SOQUETE COM CORRENTINHA TIPO ZIPER SWITCH
- LUMINÁRIA PENDEDE EM SOQUETE COM CORRENTINHA TIPO ZIPER SWITCH
- LÂMPADAS FLORESCENTES 18W 3000K SOBRE ARMÁRIO

ARQUIPÉLAGO

LUÍS FERNANDO TAVARES
MARINHO VELLOSO

ARQUIPÉLAGO ARQUITETOS | AV ANGÉLICA 1814 | CJ 501
SÃO PAULO | 01228-200 | WWW.ARQUIPELAGO.CO
CONTATO@ARQUIPELAGO.CO

REVISÃO PONTOS	03.10.2018	R03
REVISÃO PONTOS	21.09.2018	R02
REVISÃO ESTRUTURA	26.06.2017	R01
EMIÇÃO INICIAL	17.05.2017	R00
MODIFICAÇÃO	DATA	REVISÃO
OBRA	ETAPA	FOLHA
CASA CUNHA	PROJETO EXECUTIVO	ARQ102
ENDEREÇO CUNHA-SP.	ESCALA	
	1:50	
DESENHO	DATA	
PLANTA BAIXA - INFRA	03.10.2018	R03

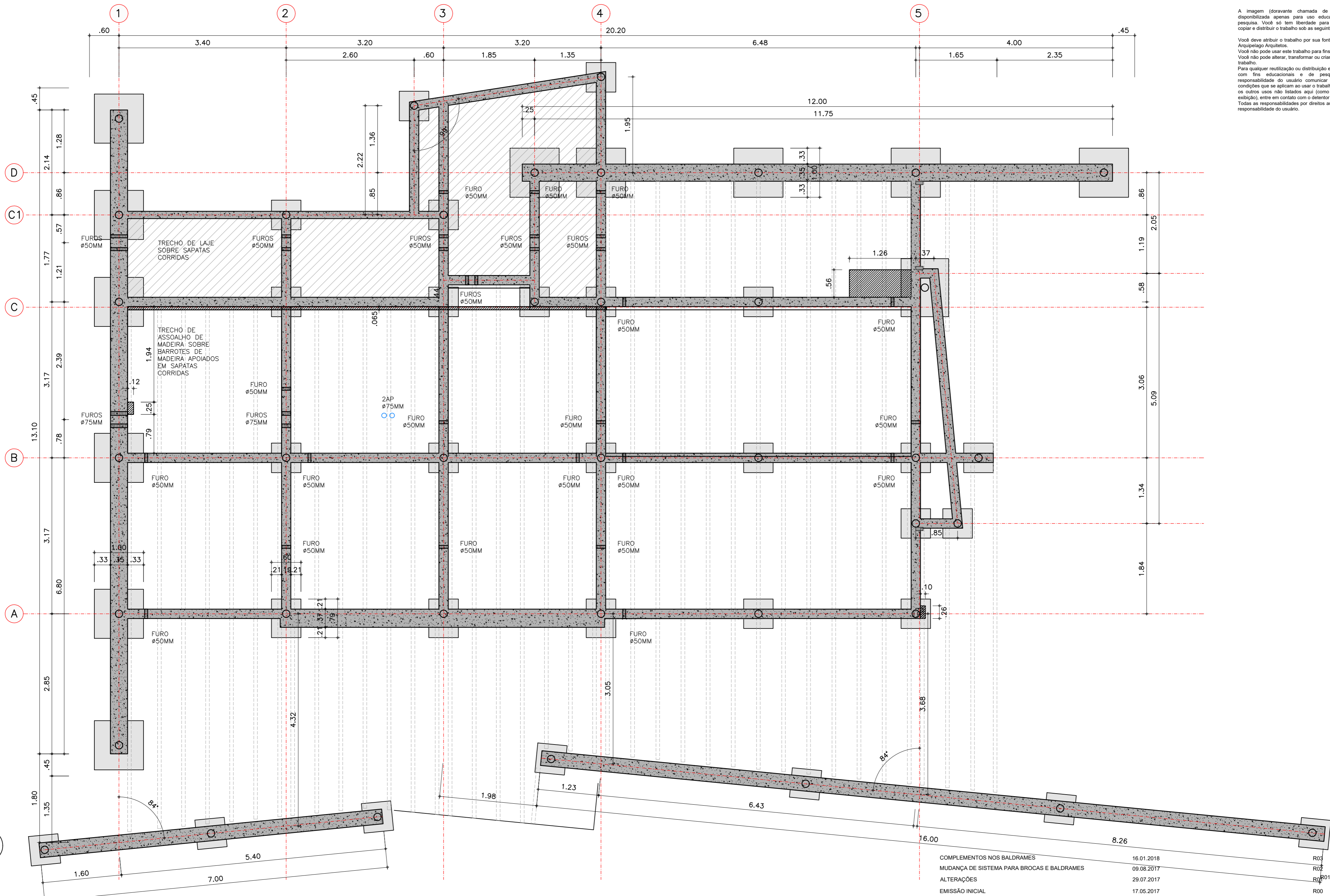
A imagem (doravante chamada de trabalho) é disponibilizada apenas para uso educacional e de pesquisa. Você só tem liberdade para compartilhar, copiar e distribuir o trabalho sob as seguintes condições:

Você deve atribuir o trabalho por sua fonte como tal: © Arquipélago Arquitetos.

Você não pode usar este trabalho para fins comerciais.

Você não pode alterar, transformar ou criar a partir deste trabalho.

Para qualquer reutilização ou distribuição em associação com fins educacionais e de pesquisa, é de responsabilidade do usuário comunicar os termos e condições que se aplicam ao uso do trabalho. Para todos os outros usos não listados aqui (como publicação e exibição), entre em contato com o detentor dos direitos. Todas as responsabilidades por direitos autorais são de responsabilidade do usuário.



LEGENDA

	ALVENARIA EM TUILOS PALHA APARENTES 10,5x4,7x22,5CM
	CONCRETO
	PISO EM DECK DE PINUS TRATADO E=2CM
	PISO EM ASSOALHO DE PINUS TRATADO E=3CM
	PISO EM CERÂMICA DELFAVERO 20X20CM COR NEGRO
	MADEIRA EM CORTE
	MATERIAL ISOLANTE TÉRMICO
	PAREDES PORTANTES EM TAIPA EM CORTE
	PAREDES PORTANTES EM TAIPA EM VISTA

CÁLCULO DE CONCRETO USINADO

CASA

36,88M² X 0,40M = 14,75M³ [BALDRAMES]
22,92M² X 0,30M = 6,88M³ [SAPATAS]
PAREDES EXTERNAS
8,4² X 0,40M = 3,36M³ [BALDRAMES]
2,52M² X 0,30M = 0,756M³ [SAPATAS]
≈ 25,75M³ + 1,20M³ (brocas) = 26,95M³ + 10% = 29,64M³
OU APROXIMADAMENTE 4,0 CAMINHÕES (DE 7,5M³)

CÁLCULO DE BARRAS DE AÇO

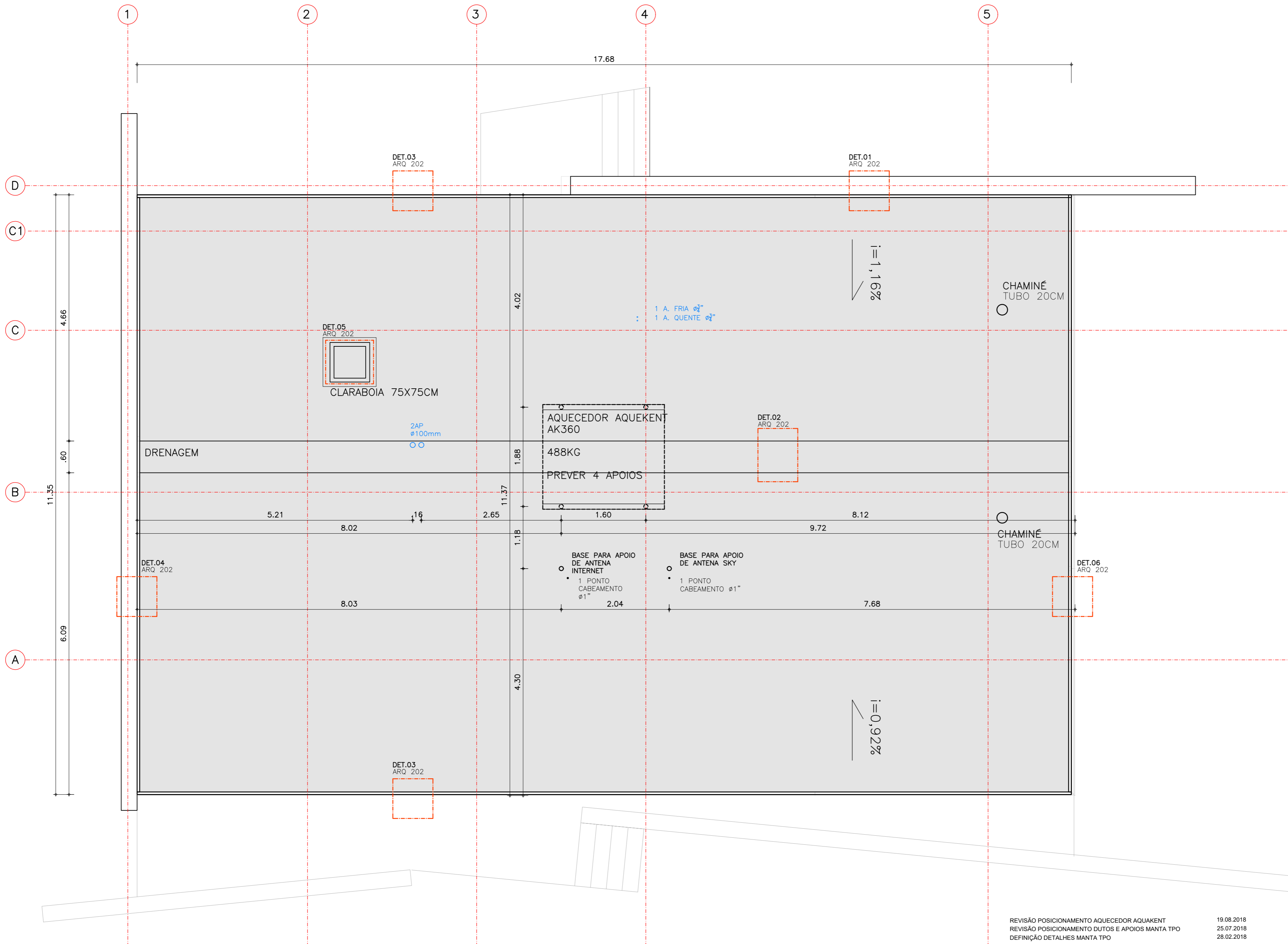
BALDRAMES:	BARRAS 3/4" CA 50	90UN (12M)
	ESTRIBOS 5MM CA 50	130UN (12M)
SAPATAS:	BARRAS 3/4" CA 50	45UN (12M)
BROCAS:	BARRAS 3/4" CA 50	20UN (12M)
	ESTRIBOS 5MM CA 50	75UN (12M)

ARQUIPÊLAGO

LUIS FERNANDO TAVARES
MARINHO VELLOSO

ARQUIPÊLAGO ARQUITETOS | AV ANGÉLICA 1814 | CJ 501
SÃO PAULO | 01228-200 | WWW.ARQUIPELAGO.CO
CONTATO@ARQUIPELAGO.CO

COMPLEMENTOS NOS BALDRAMES	16.01.2018	R03
MUDANÇA DE SISTEMA PARA BROCAS E BALDRAMES	09.08.2017	R02
ALTERAÇÕES	29.07.2017	R01
EMISSÃO INICIAL	17.05.2017	R00
MODIFICAÇÃO	DATA	REVISÃO
OBRA	CUNHA-SP.	ETAPA
CASA CUNHA		PROJETO EXECUTIVO
ENDEREÇO		ESCALA
		1:50
DESENHO		DATA
PLANTA FUNDAÇÕES		16.01.2018
		ARQ103
		R03



REVISÃO POSICIONAMENTO AQUECEDOR AQUAKENT	19.08.2018	R04
REVISÃO POSICIONAMENTO DUTOS E APOIOS MANTA TPO	25.07.2018	R03
DEFINIÇÃO DETALHES MANTA TPO	28.02.2018	R02
REVISÃO ESTRUTURA	26.06.2017	R01
EMIÇÃO INICIAL	17.05.2017	R00
MODIFICAÇÃO	DATA	REVISÃO
OBRA	ETAPA	FOLHA
CASA CUNHA	PROJETO EXECUTIVO	ARQ105
ENDEREÇO CUNHA-SP.	ESCALA	
	1:50	
DESENHO	DATA	
PLANTA COBERTURA - MANTA TPO	19.08.2018	R04

ARQUIPÊLAGO

LUÍS FERNANDO TAVARES
MARINHO VELLOSO

ARQUIPÊLAGO ARQUITETOS | AV ANGÉLICA 1814 | CJ 501
SÃO PAULO | 01228-200 | WWW.ARQUIPÊLAGO.CO
CONTATO@ARQUIPÊLAGO.CO