

**Alexandre Brasil | André Prado
Bruno Santa Cecília | Carlos A. Maciel**

mínimo denominador comum



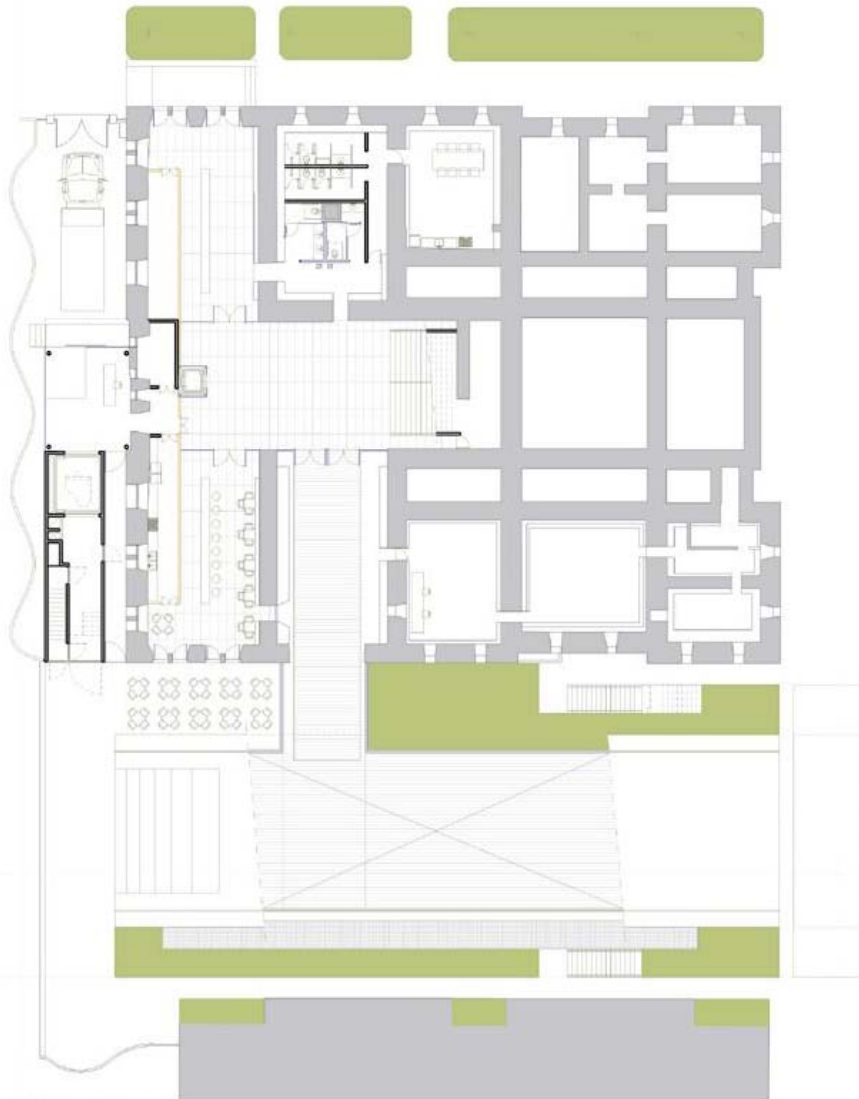
**Antônio Ananias de Mendonça (engenheiro civil)
Carlos Alberto de Oliveira (engenheiro de instalações)
Fabiano Campos Faria (orçamento, prevenção e combate a incêndio)
Sandra Bottrel (engenheiro climatização)**

**Sede da Orquestra Sinfônica de Minas Gerais
Belo Horizonte, MG
projeto: 2005 – concurso – menção honrosa**

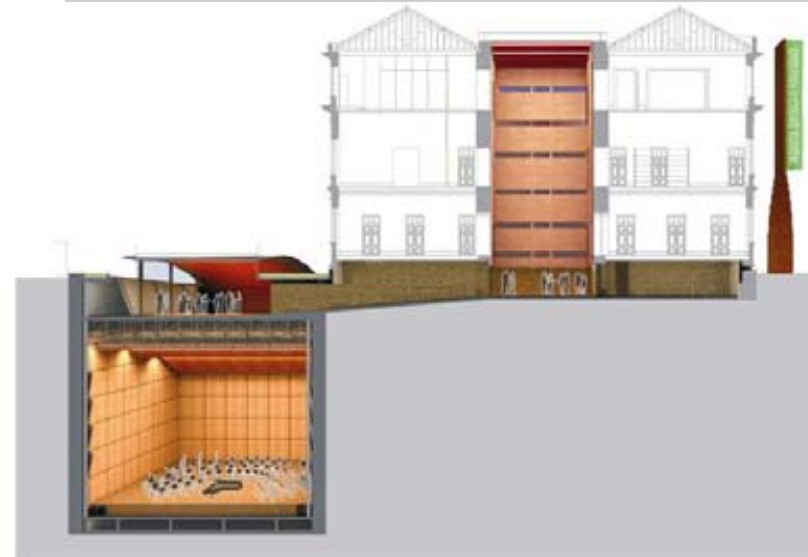
O projeto que se apresenta aqui traz uma **IDÉIA SINGULAR** em seu princípio de intervenção. Fundamenta-se no **PROFUNDO RESPEITO AO MONUMENTO**, no entendimento de que qualquer intervenção dessa natureza deve **EVITAR A COMPETIÇÃO COM O BEM TOMBADO** em suas especificidades formais, construtivas e de uso, assegurando a maior importância hierárquica do edifício existente na sua escala, na sua articulação com o espaço urbano adjacente, e na sua relevância como testemunha de diversos tempos da construção de nossa história.



A. Brasil | A. Prado | B. Santa Cecília | C. A. Maciel
Sede da Orquestra Sinfônica de Minas Gerais
Belo Horizonte, MG



PLANTA PORÃO EXISTENTE
 ATIVIDADES COMERCIAIS ABERTAS AO PÚBLICO, ACESSO DE SERVIÇO
 E FUNCIONÁRIOS E PÁTIO CENTRAL DE ARTICULAÇÃO ENTRE OS NOVOS
 ESPAÇOS E O EDIFÍCIO EXISTENTE



A. Brasil | A. Prado | B. Santa Cecília | C. A. Maciel
Sede da Orquestra Sinfônica de Minas Gerais
Belo Horizonte, MG



A. Brasil | A. Prado | B. Santa Cecília | C. A. Maciel
Sede da Orquestra Sinfônica de Minas Gerais
Belo Horizonte, MG



A. Brasil | A. Prado | B. Santa Cecília | C. A. Maciel
Sede da Orquestra Sinfônica de Minas Gerais
Belo Horizonte, MG