

Fernando de Mello Franco
Marta Moreira | Milton Braga

mínimo denominador comum



Consid (estruturas)
Guimaro Associados (construção)

Edifício Sede da DPTO Propaganda e Marketing
São Paulo, SP
projeto: 1994

construção: 1995

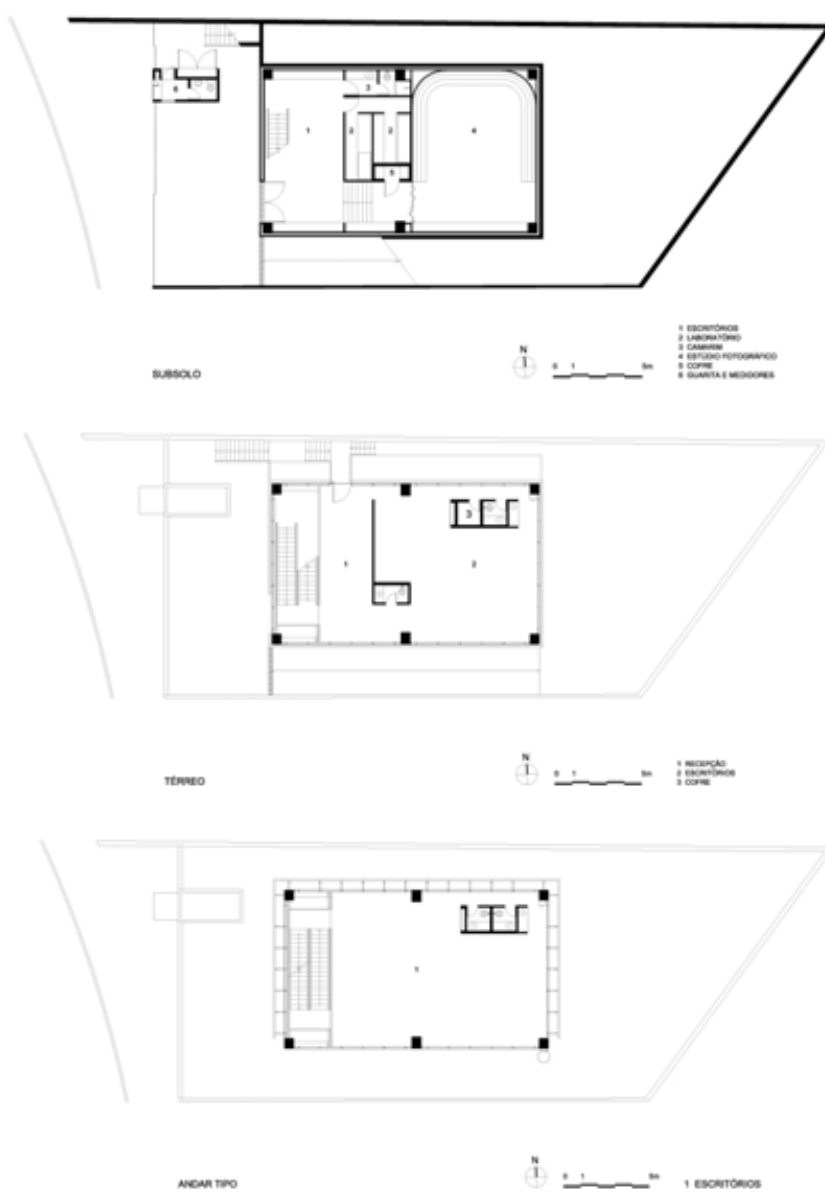
O edifício da DPTO Propaganda e Marketing abriga, em seus 800 m² de construção, a sede de uma agência de publicidade e um estúdio fotográfico subsidiário porém autônomo. A agência foi acomodada nos andares iluminados e o estúdio fotográfico localizado no subsolo parcialmente enterrado, inevitavelmente uma câmara escura. Na entrada, no andar térreo, uma recepção comum faculta o acesso independente tanto à primeira como ao segundo, através da escada, a qual, pôr sua vez, estabelece uma ligação interna direta entre ambos.

O projeto optou por conferir uma geometria simples ao edifício, adequada à construção com elementos pré-fabricados e geradora de recintos regulares, próprios à desejada flexibilidade dos espaços de trabalho.

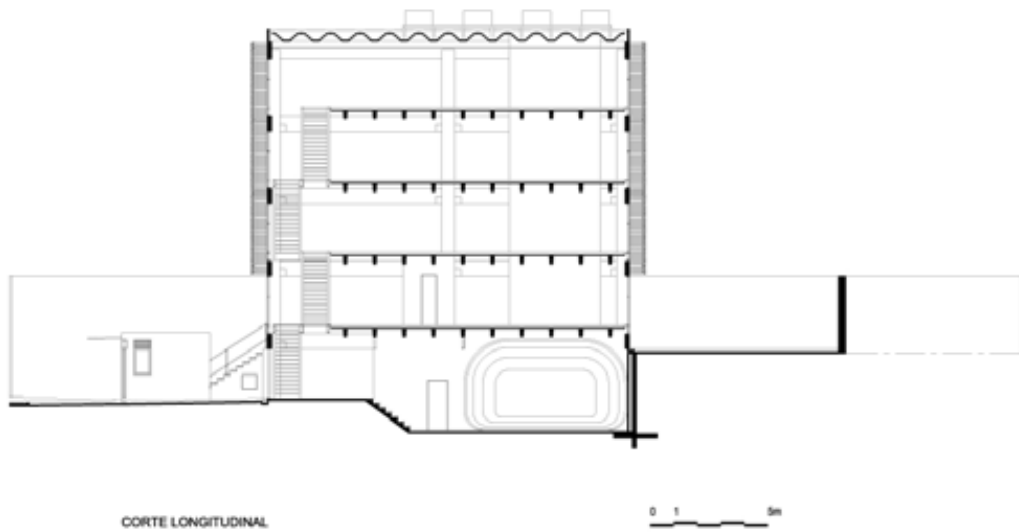
A simplicidade adotada deixa evidente a construção de componentes pré-fabricados. O quebra sol, ao contrapor o seu desenho na dimensão do edifício ao ritmo dos elementos modulares, confere ao conjunto o desejado sentido de unidade. E sua transparência evidencia a robustez da estrutura, dando ao edifício a qualidade inversa.



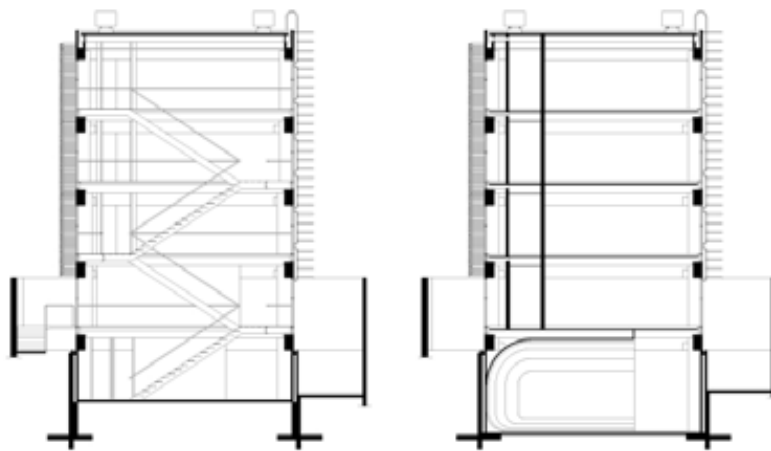
F. de Mello Franco | M. Moreira | M. Braga
Edifício Sede da DPTO Propaganda e Marketing
São Paulo, SP



F. de Mello Franco | M. Moreira | M. Braga
Edifício Sede da DPTO Propaganda e Marketing
São Paulo, SP



F. de Mello Franco | M. Moreira | M. Braga
Edifício Sede da DPTO Propaganda e Marketing
São Paulo, SP



CORTES TRANSVERSAIS

0 1 5m



F. de Mello Franco | M. Moreira | M. Braga
Edifício Sede da DPTO Propaganda e Marketing
São Paulo, SP