

André Prado
Bruno Santa Cecília

mínimo denominador comum



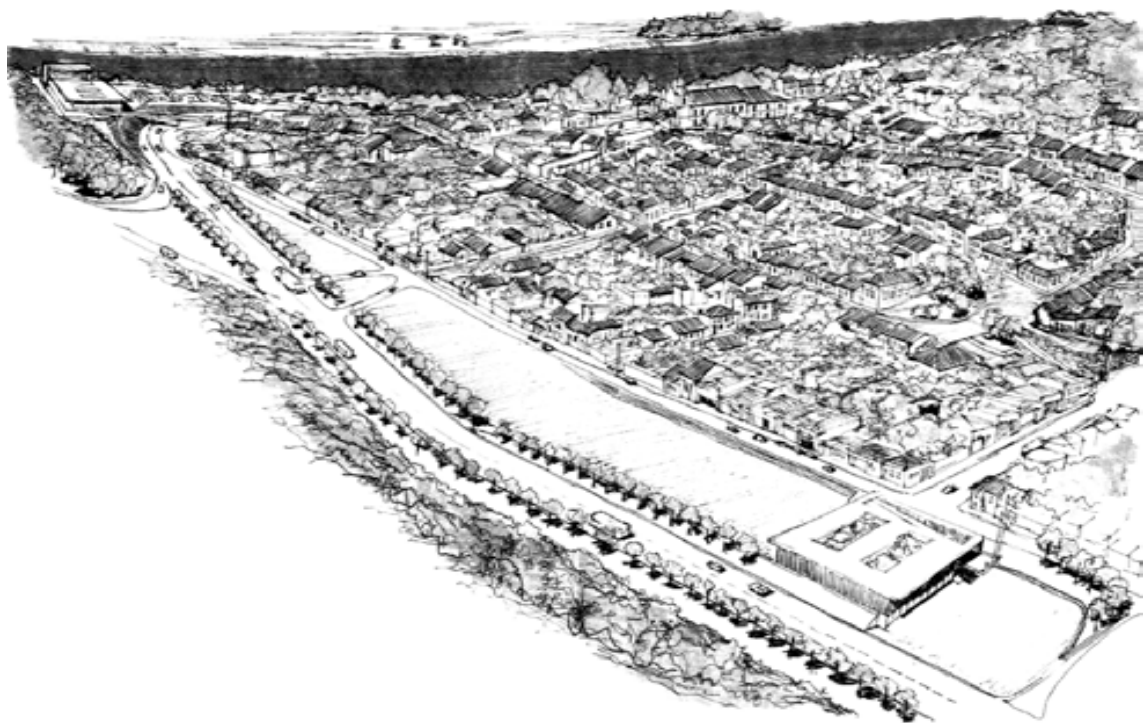
Requalificação do Centro Histórico de Santana de Parnaíba
Santana de Parnaíba, SP
projeto: 2003 – concurso – 1o lugar

Esta proposta urbanística e arquitetônica para o Centro Histórico de Santana de Parnaíba na região metropolitana de São Paulo, foi vencedora de um concurso nacional realizado no início de 2003, organizado pela Prefeitura Municipal e pelo IAB-SP.

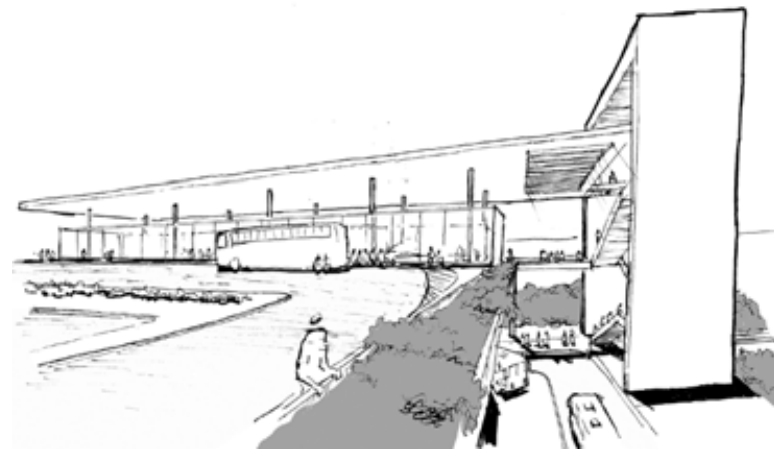
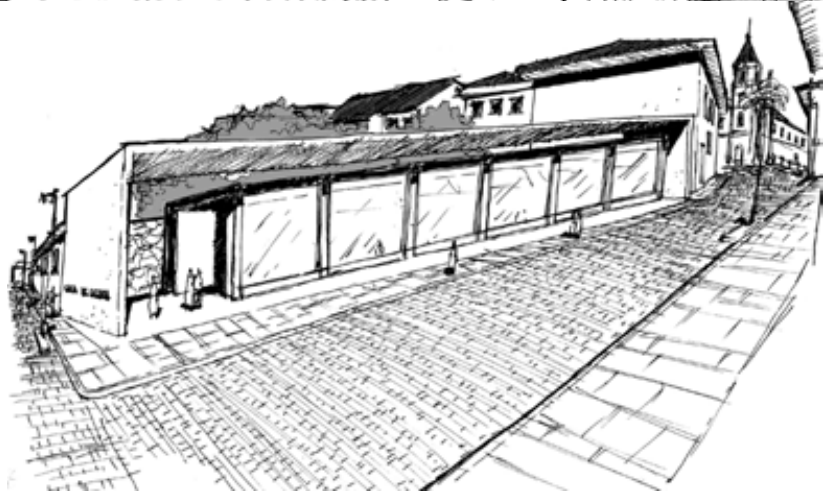
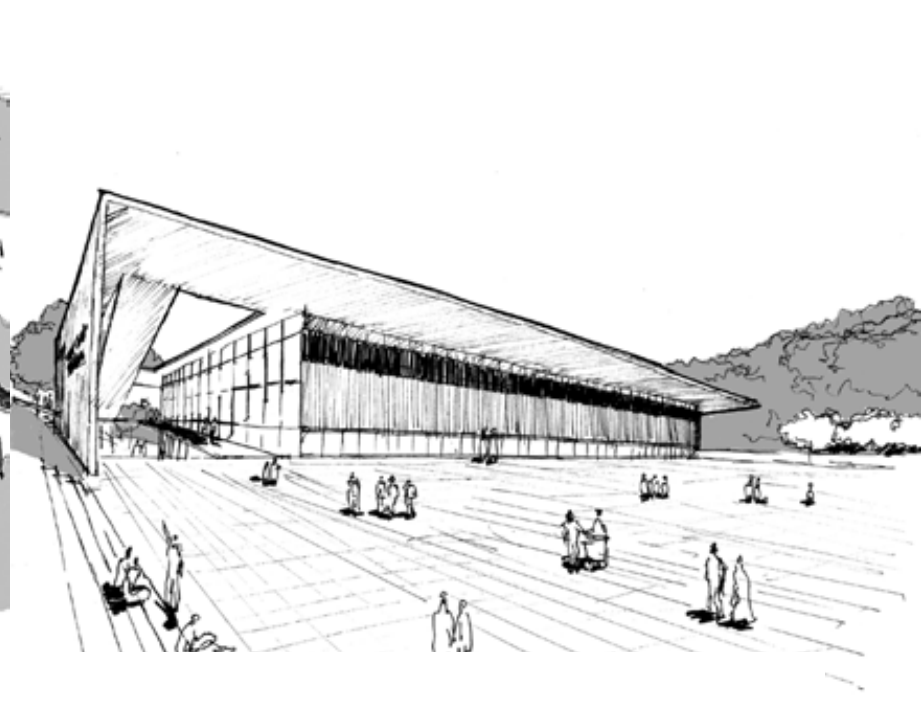
O projeto pretendeu, fundamentalmente, constituir-se em um ponto de partida para um amplo processo de requalificação urbana na cidade de Santana de Parnaíba, dotando o seu Centro Histórico e áreas envoltórias de condições para uma reestruturação social, econômica, cultural e ambiental, baseada no resgate da importância histórica da cidade.

O amplo conjunto de idéias que constituiu a proposta buscou melhorar as condições de apropriação e utilização dos espaços públicos pela população local, a partir do reconhecimento e valorização das atividades que neles tem lugar atualmente, e com propostas que ampliam a requalificação urbana para além da perspectiva arquitetônica e urbanística, buscando gerar condições de sustentabilidade econômica para o desenvolvimento pretendido. Buscou-se uma proposta global, capaz de costurar o conjunto de intervenções em diferentes escalas que foi proposto, criando uma unidade para o Centro Histórico e entorno imediato.

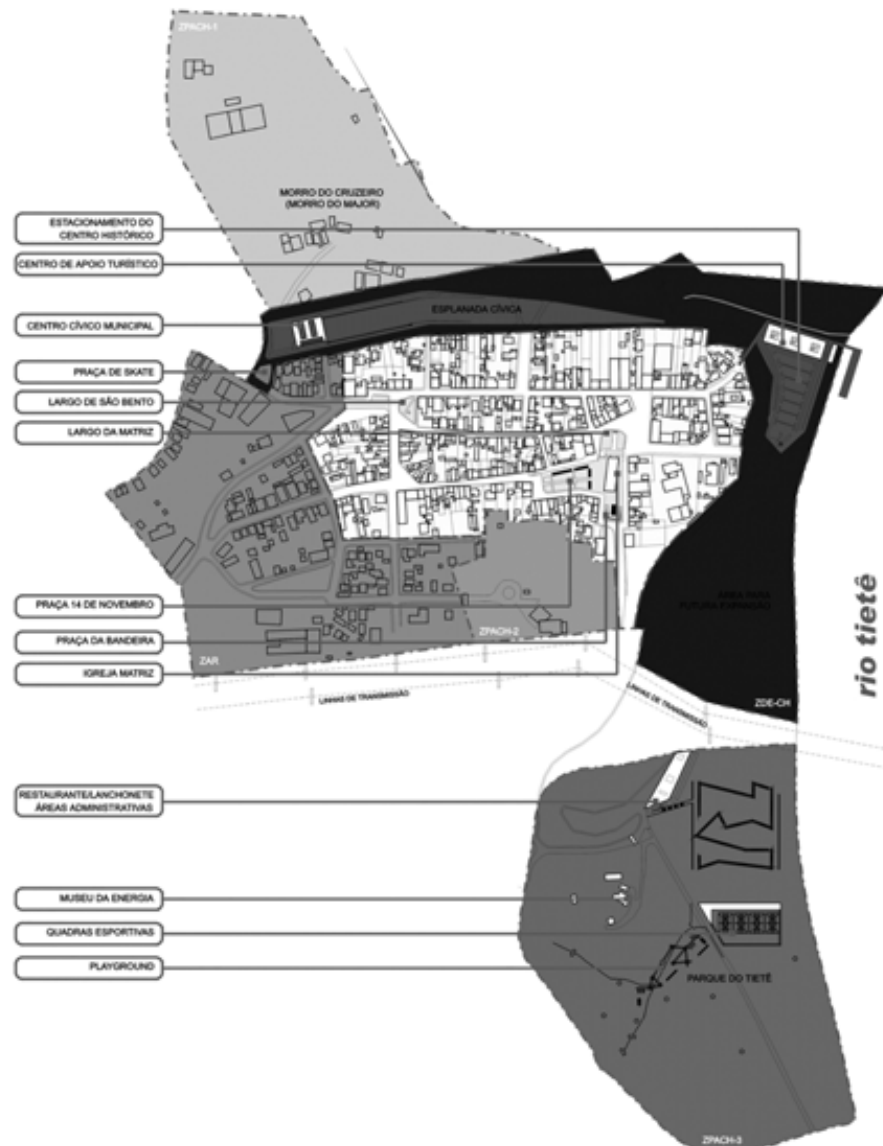
Dentro da área de interesse histórico e ambiental, a proposta é configurada por meio de uma série de intervenções respeitosas com os monumentos e com as encostas e áreas verdes, além de propor parcerias com a iniciativa privada e demais setores da sociedade de forma a minimizar o seu custo de implantação e gerar um envolvimento com a comunidade local não só através do seu consentimento, mas com sua participação efetiva em todo o processo. Nas áreas envoltórias ao Centro Histórico, foram propostos grandes equipamentos urbanos, como o Centro Cívico Municipal, o Centro de Apoio Turístico e o Parque do Tietê a garantir infra-estrutura de apoio às atividades do Centro Histórico, principalmente ligadas à atividade turística e, ao mesmo tempo, contribuir para a melhoria dos serviços oferecidos pelo município para a população local.



André Prado | Bruno Santa Cecília
Requalificação do Centro Histórico de Santana de Parnaíba
Santana de Parnaíba, SP



André Prado | Bruno Santa Cecília
Requalificação do Centro Histórico de Santana de Parnaíba
Santana de Parnaíba, SP



André Prado | Bruno Santa Cecília
Requalificação do Centro Histórico de Santana de Parnaíba
Santana de Parnaíba, SP