

**Alexandre Brasil**

**Carlos Alberto Maciel**

**Residência RP**  
**Sete Lagoas, MG**  
projeto: 2005

**mínimo denominador comum**



**Juliana Barros e Michelle Andrade (colaboradoras)**

**construção: em andamento**

A residência RP apresenta uma resposta sintética que busca conciliar o atendimento a um programa extenso com a necessária unidade arquitetural. Para isso, o partido proposto parte da consideração ativa do sítio no que concerne à abertura para a paisagem, a orientação solar e a topografia, e da aplicação de soluções tecnológicas pouco usuais neste tipo de programa para lograr a redução das massas edificadas e reforçar a abertura e integração visual e física entre interior e exterior, em uma forma simples que explora expressivamente o potencial plástico e estrutural do aço.

A leitura do sítio direcionou a elevação do plano principal da casa e a abertura dos principais espaços para a extensa paisagem a oeste, associada aos grandes balanços que, aos modos de varandas, atenuam os efeitos do sol. A suave variação da topografia permitiu a configuração de taludes frontais que eliminam muros e ocultam parcialmente as áreas de lazer e de serviço, contribuindo para significativa redução da visibilidade das massas construídas e reforçando a independência entre chão e construção. Permitiu ainda a diferenciação entre os acessos social e de serviço da casa, assegurando privacidade à área central e reforçando a abertura e o caráter público das áreas sociais.

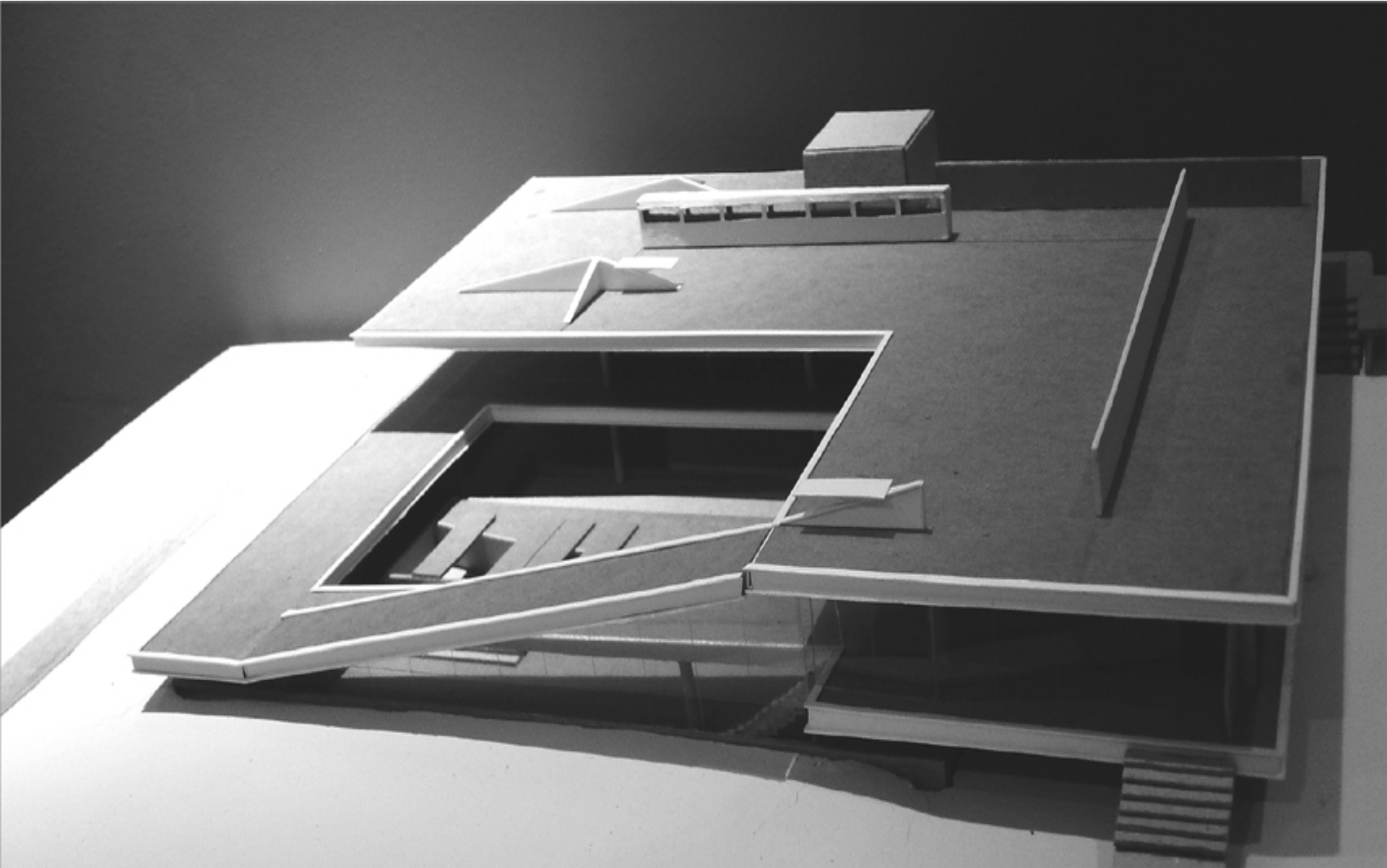
A ordenação da casa ao redor de um pátio central semi-aberto, remanescente de um dos melhores exemplares de arquitetura residencial projetado por Oscar Niemeyer, infelizmente não construído - a casa Rothschild (Israel, 1965) -, define uma extensa plataforma que se desdobra em meios níveis e gera uma grande variedade espacial, diferenciando qualitativamente os espaços sociais, de lazer e íntimo, que apresentam grande continuidade associada a sutis gradações de privacidade conferidas pela variação dos níveis e por sua disposição ora mais cerrada, ora ostensivamente aberta. Essa gradação explora as diferentes possibilidades de percursos, geradas pela disposição alternada de escadas e pela grande rampa que conduz ao terraço da cobertura de onde se descortina a vista de toda a cidade sem interferências, buscando uma síntese entre o rigor geométrico miesiano e a variedade espacial decorrente da *promenade architecturale* corbusiana.

Explorando o potencial de redução das massas edificadas que a estrutura metálica apresenta, o partido estrutural recua as colunas de modo a definir grandes balanços em todas as direções. Além de definir transições sombreadas muito adequadas ao clima quente e seco do lugar, reforçam a leitura da grande cobertura pousada sobre panos transparentes e translúcidos de vedação, ora em vidro ora em mármore branco polido nas duas faces, que assegura a necessária privacidade em relação às edificações vizinhas e reforça a desmaterialização aparente da construção ao amplificar as gradações de luz e sombra e reduzir ao mínimo a utilização de planos opacos de alvenaria. A redução do elenco de materiais utilizados, associada à geometria rigorosa, cria a concisão necessária, nem sempre presente nas edificações residenciais do mesmo porte.

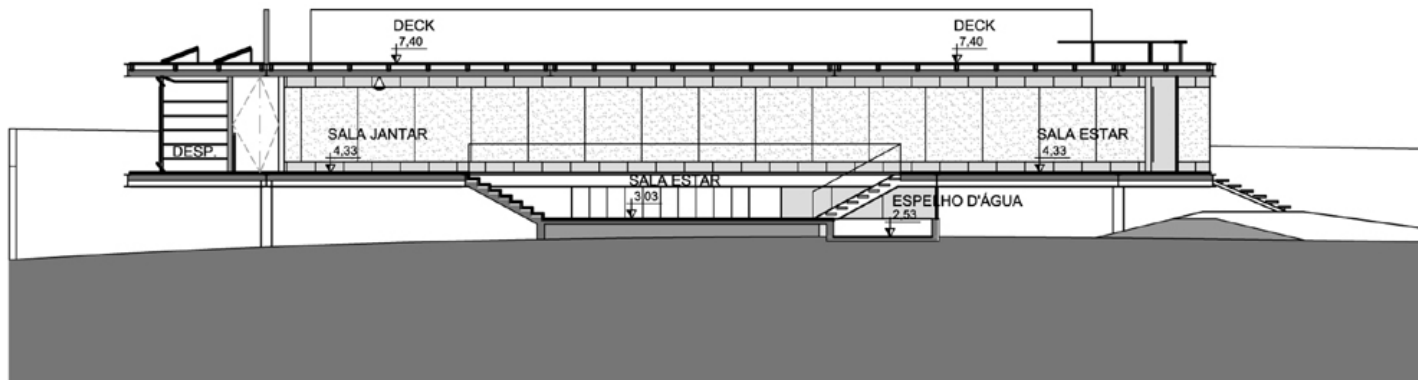
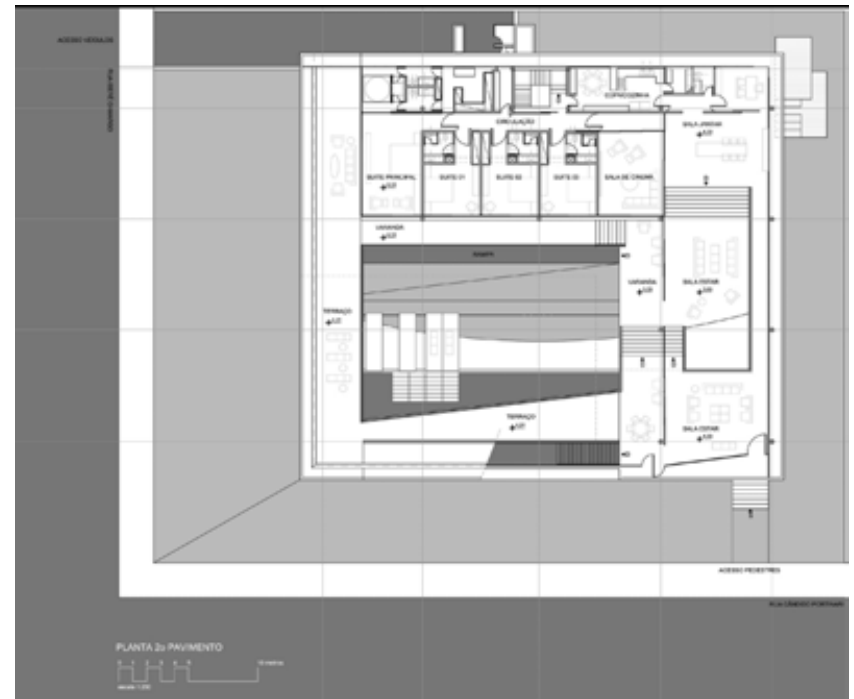
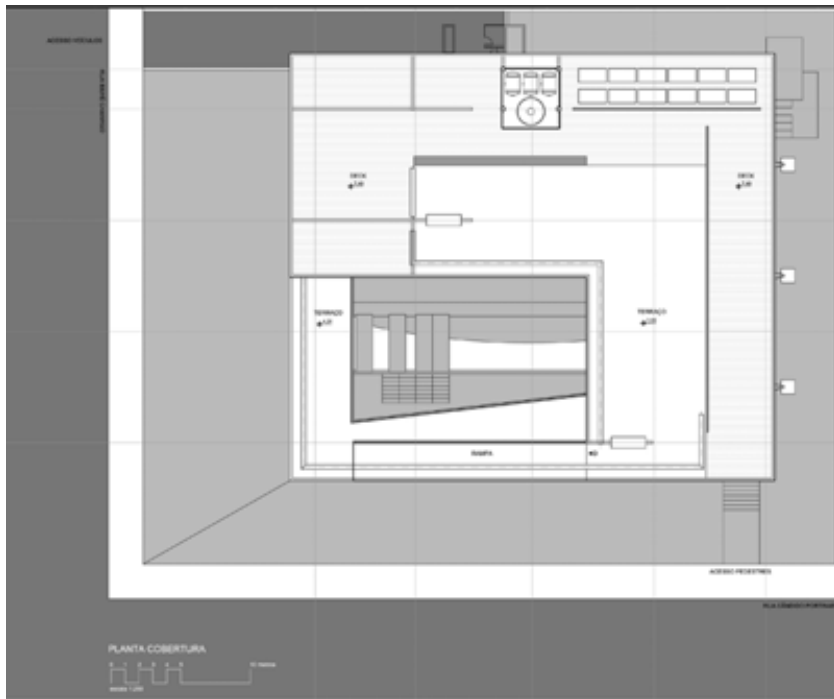
No pátio interno, a piscina se desenvolve como uma raia, delimitando a varanda de lazer, rebaixada, em relação ao plano principal, e adentra as áreas sociais como um espelho d'água que atua como climatizador natural, ambienta as salas e reforça a pretendida continuidade entre interior e exterior. Junto às varandas e extensões dos planos de cobertura, constituem resposta ao clima quente do lugar.



**Alexandre Brasil | Carlos Alberto Maciel**  
**Residência RP**  
**Sete Lagoas, MG**



**Alexandre Brasil | Carlos Alberto Maciel**  
**Residência RP**  
**Sete Lagoas, MG**



**Alexandre Brasil | Carlos Alberto Maciel**  
**Residência RP**  
**Sete Lagoas, MG**



**Alexandre Brasil | Carlos Alberto Maciel**  
**Residência RP**  
**Sete Lagoas, MG**

