

Joel Campolina

mínimo denominador comum

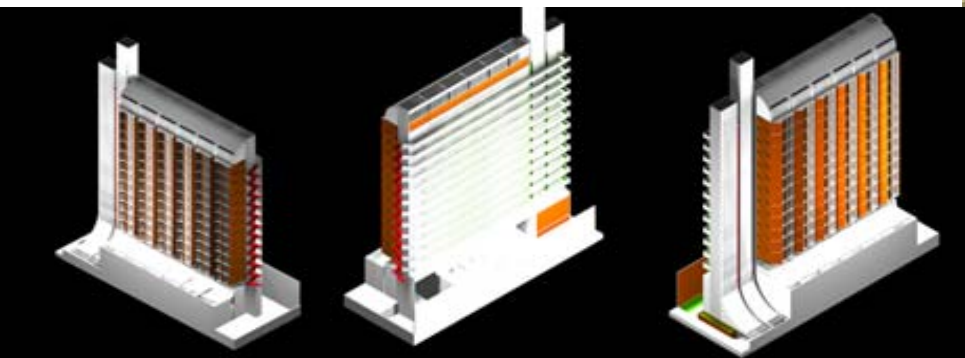


Edifício Serramares
Belo Horizonte, MG
projeto: 1983

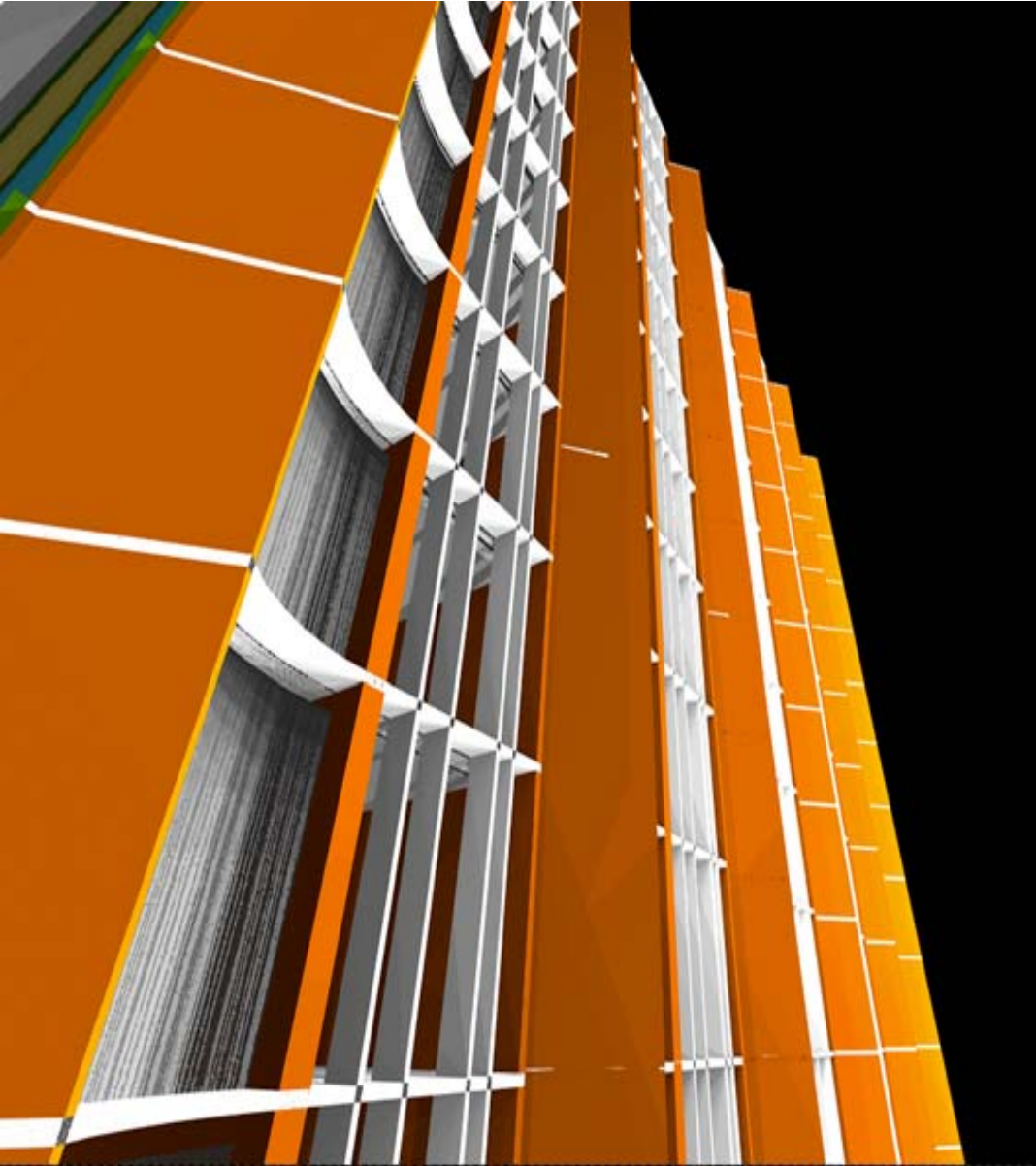
construção: 1985

No terreno, originalmente havia uma vila-residencial típica do bairro, com seis casinhas e um um corredor lateral de acesso. Esse mesmo padrão aparece reinterpretado nos 10 pavimentos-tipo do novo edifício. Cada um possui seis casinhas-apartamentos ao longo de uma passarela envidraçada lateral de acesso. Uma alternativa aos corredores confinados, mal iluminados, lembrando hotéis ou hospitais, comuns nesse tipo de edificação. As 66 unidades residenciais de um dormitório têm janelas amplas nos ambientes principais, aumentando virtualmente os espaços interiores. Os 6 apartamentos de topo são de 2 dormitórios duplex do tipo “lofts”. No pavimento térreo existem 11 conjuntos comerciais para escritórios, com entrada independente para o setor residencial. Na fachada Oeste foram executados brises verticais fixos, diminuindo o impacto direto da insolação desfavorável além de soluções indutoras à ventilação cruzada, otimizando o conforto térmico-ambiental.

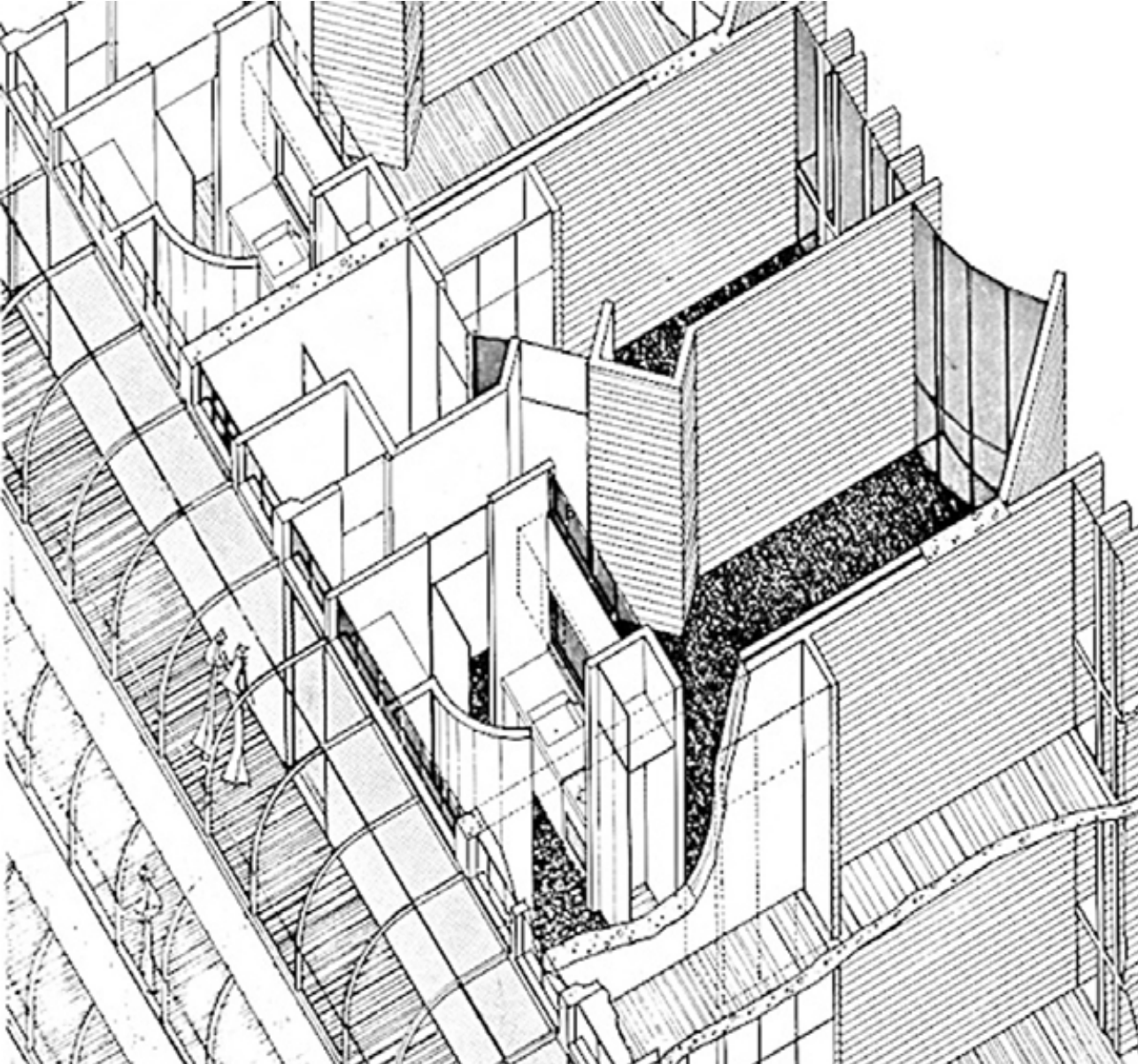
Paredes-divisórias e lajes duplas que otimizam o isolamento acústico entre os apartamentos adjacentes. Esta obra, embora aparentemente complexa pelo nível elevado de detalhes, foi concluída no prazo estabelecido e o custo final apurado foi paritário com o custo de obra similar convencional executada simultaneamente pela mesma construtora (conforme atestado fornecido). A participação sistemática do Arquiteto/RT no canteiro, durante todo o processo da obra foi fator fundamental para o resultado obtido.



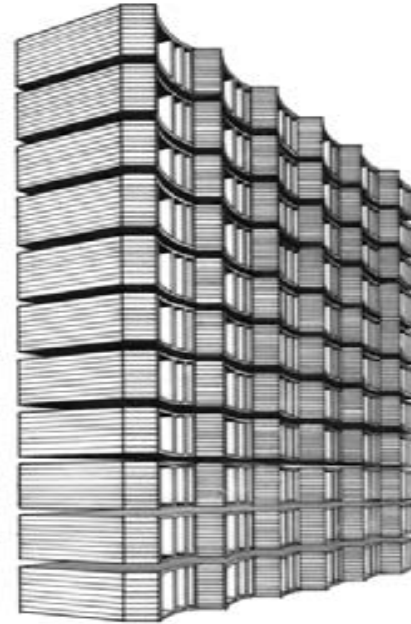
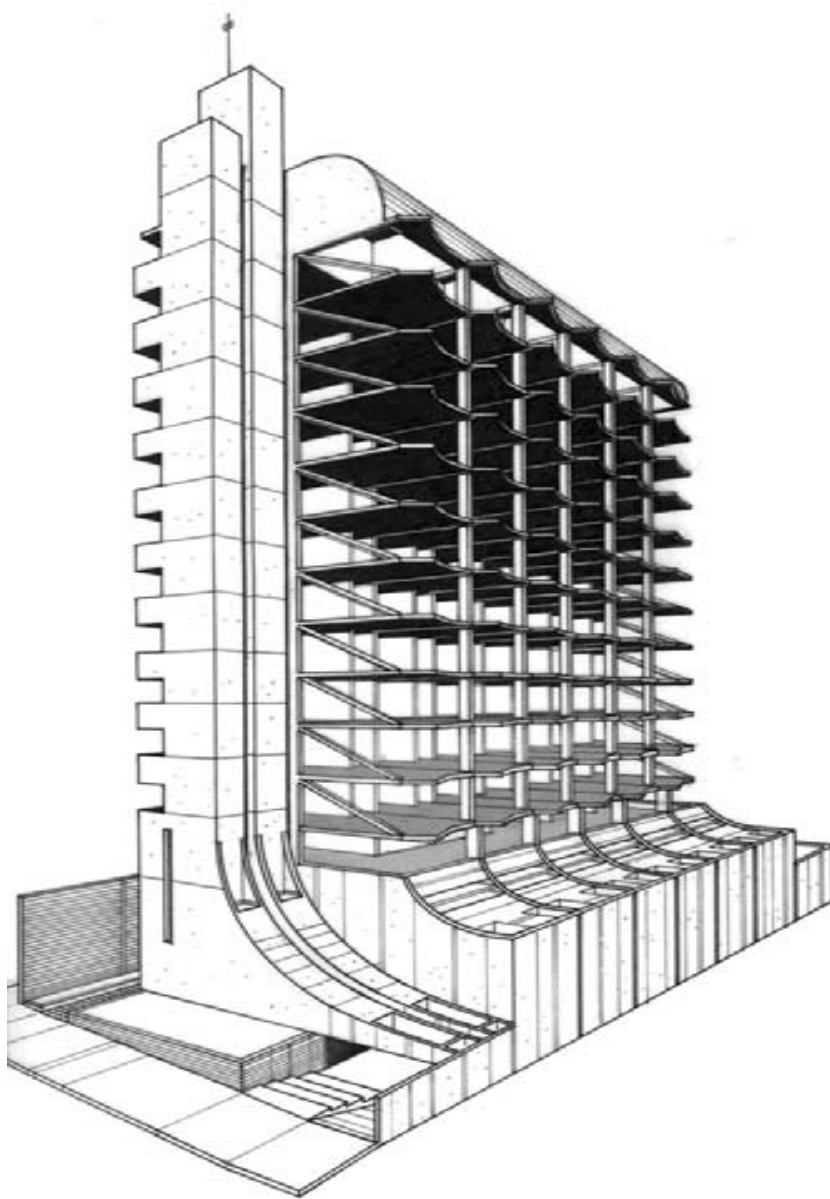
Joel Campolina
Edifício Serramares
Belo Horizonte, MG



Joel Campolina
Edifício Serramares
Belo Horizonte, MG



Joel Campolina
Edifício Serramares
Belo Horizonte, MG



Joel Campolina
Edifício Serramares
Belo Horizonte, MG

