

Gustavo Penna

Edifício Le Saint Paul
Belo Horizonte, MG
projeto: 1999

mínimo denominador comum



Norberto Bambozzi, Alexandre Bragança de Matos,
Laura Penna (colaboradores)
Jomar Bragança (fotografias)

construção: 2002

A proposta conceitual para o edifício da Rua São Paulo se baseia fundamentalmente na intenção de trata-lo como objeto de cultura, uma obra de arquitetura.

São soluções originais, claras e limpas que estabelecem uma relação de harmonia do edifício com a cidade, as ruas e as suas árvores.

Gestos contínuos, monocromáticos buscando coesão no conjunto.

O coroamento que é vigoroso, íntegro para distingui-lo das construções do entorno.

A solução em planta do pavimento tipo permite ligações funcionais:

Social - Serviço

Social - Íntimo

Serviço - Íntimo

sem interferências indesejáveis graças ao sistema engenhoso dos Halls, elevadores e circulações horizontais.

A área social e de lazer do edifício acontece sem improvisos integrada, ampla e luminosa.

É uma imagem nova, harmoniosa e digna.



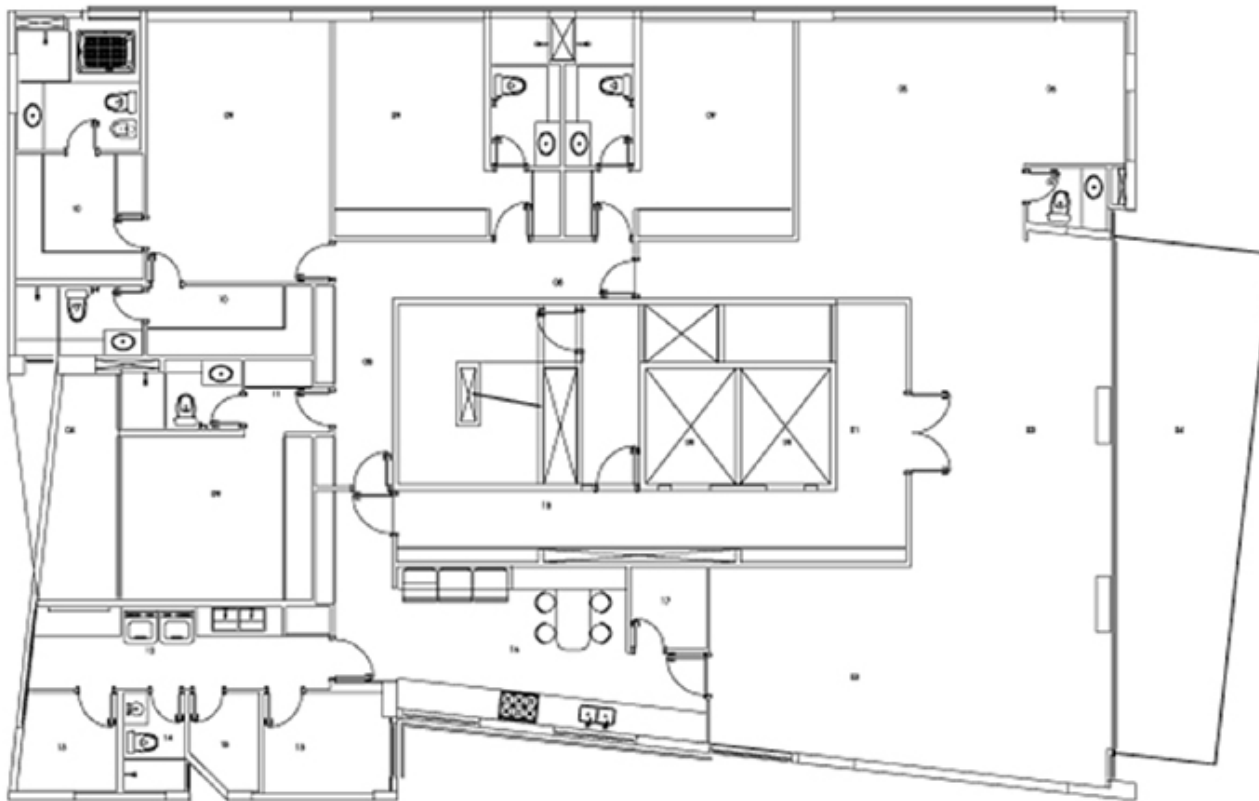
Gustavo Penna
Edifício Le Saint Paul
Belo Horizonte, MG



Gustavo Penna
Edifício Le Saint Paul
Belo Horizonte, MG



Gustavo Penna
Edifício Le Saint Paul
Belo Horizonte, MG



PLANTA PAVIO TIPO
ESCALA GRÁFICA

0 1m 3m 5m 10m



Gustavo Penna
Edifício Le Saint Paul
Belo Horizonte, MG