

**Cristiane Muniz | Fábio Valentim
Fernanda Barbara | Fernando Viegas**

mínimo denominador comum



**Ana Paula de Castro, Apoena A. e Almeida, Jimmy Liendo, José Carlos S. Jr., José P. Gouvêa,
Ricardo B. Vicente, Sabrina Lapyda (colaboradores)
Ruy Bentes Engenharia de Estruturas (estrutura)
Histec Instalações e Montagens Ltda (elétrica, hidráulica e incêndio)
Cepollina Engenheiros Consultores (consultor de fundações)
Mirela Geiger de Mello (coordenador de projeto)
Fiscal Nelson Geraldo de Paula Salles (coordenador de obra)
Construtora Hoss (construção)**

**Escola Estadual CHB Campinas
Campinas, SP
projeto: 2003**

construção: 2004

Este projeto integra um programa piloto do FDE para construção de escolas em sistemas estruturais de concreto pré-moldado. A proposta foi elevar a qualidade dos projetos e, principalmente, da construção das escolas, a partir de um sistema estrutural em concreto pré-moldado. Definidos alguns parâmetros comuns, escritórios de arquitetura poderiam flexibilizar as soluções conforme as características dos terrenos e do programa.

Um grupo piloto formado por quatro escritórios de arquitetura e três escritórios de engenharia, desenvolveu alguns parâmetros de referência, objetivando a maior sistematização possível das obras. Em tese, uma única construtora poderia montar as quatro escolas, todas localizadas numa mesma região de Campinas, a partir de um canteiro central equipado com uma única pista de pré-moldagem.

O Una Arquitetos foi um dos escritórios encarregados de projetar uma dessas escolas, destinada ao ensino médio (alunos entre 14 e 17 anos), num grande conjunto habitacional na periferia de Campinas. O terreno bastante exíguo e com duas esquinas definiu a implantação compacta e vertical. Os dois acessos correspondem às duas esquinas e são marcados pelas frestas que descolam o volume das empenas laterais. A quadra coberta foi incorporada no topo do edifício, permitindo que a quase totalidade do térreo fosse liberada para as áreas de convívio (coberta e descoberta) e jardins. Os muros de divisa também foram, de certa forma, assimilados pela arquitetura e acabam participando da volumetria do conjunto. A planta tipo é organizada a partir de um corredor central articulado com escadas nas duas extremidades, permitindo um sistema de circulação bastante fluido.

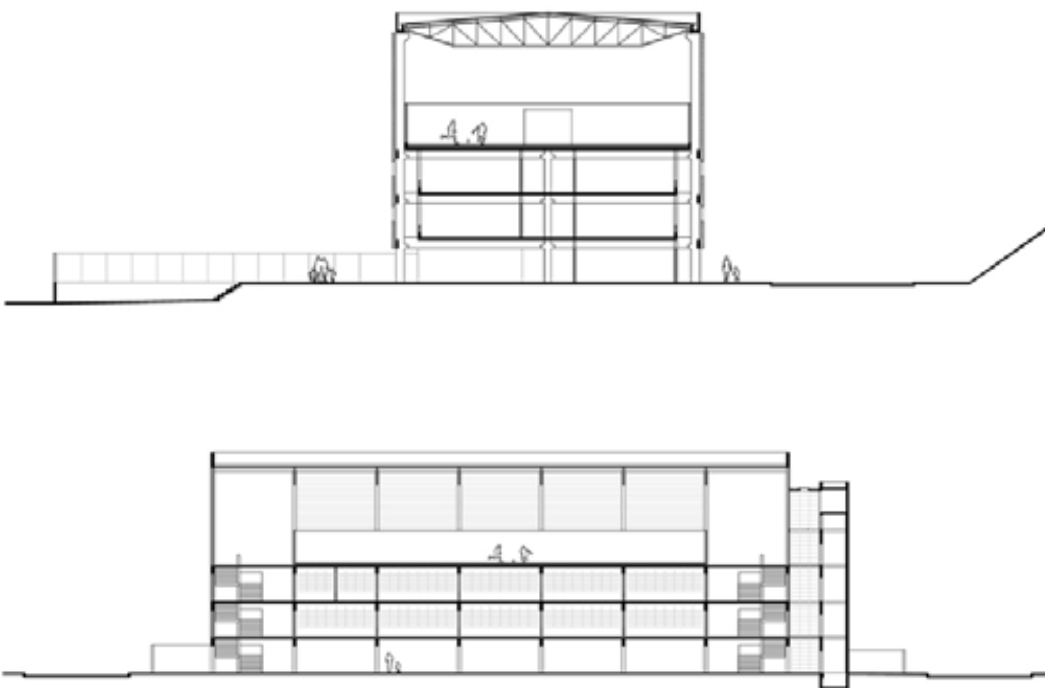
O fechamento das laterais da quadra, feito com uma veneziana plástica translúcida, foi estendido para a face das salas de aula em forma de quebra-sol. Pôde-se assim conformar um grande volume translúcido durante o dia e iridescente durante a noite, importante referência em meio à vasta homogeneidade do conjunto habitacional.



C. Muniz | F. Valentim | F. Barbara | F.F. Viegas
Escola Estadual CHB Campinas
Campinas, SP



C. Muniz | F. Valentim | F. Barbara | F.F. Viegas
Escola Estadual CHB Campinas
Campinas, SP



C. Muniz | F. Valentim | F. Barbara | F.F. Viegas
Escola Estadual CHB Campinas
Campinas, SP



C. Muniz | F. Valentim | F. Barbara | F.F. Viegas
Escola Estadual CHB Campinas
Campinas, SP