

Danilo Matoso

mínimo denominador comum



Complexo Avançado da Câmara dos Deputados
Brasília, DF
projeto: 2005

O complexo avançado da Câmara dos Deputados é uma área de aproximadamente 32 mil metros quadrados próxima à Esplanada dos Ministérios, no Setor de Garagens Norte. Neste lote, a Câmara conta atualmente com um bloco de 2.800m² destinado à sua gráfica, garagens e oficina de veículos oficiais. Está ainda em construção um bloco de 3.000m² destinado ao Centro de Formação da instituição, destinado a promover cursos de treinamento na área legislativa e atividades afins ao funcionamento da Casa.

Este aumento da ocupação gerou a necessidade de se dotar a área de serviços de apoio ao seu funcionamento, tais como posto de corpo de bombeiros, posto policial, almoxarifado, posto médico e serviço de limpeza. Além disso, a Seção de jardins – responsável pela manutenção do paisagismo do complexo arquitetônico da Câmara dos Deputados, necessitava de área para cultivo e manejo de novas mudas, bem como de espaço necessário à guarda dos equipamentos de jardinagem.

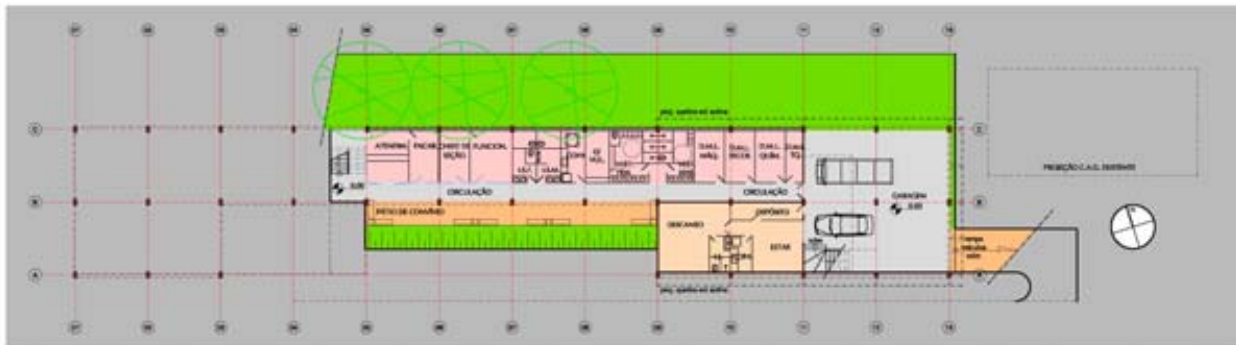
A solução adotada para este bloco de apoio, dimensionado em aproximadamente 1.000m² foi de uma edificação térrea paralela ao existente bloco de garagens e gráfica. Mimetizando a estrutura aparente externamente, própria de outros galpões da região, jogou-se com a subtração e complementaridade ao providencial ritmo regular análogo ao de um conjunto de mangueiras existentes no local. Onde estas árvores não proviam a necessária proteção solar a sudoeste, incumbiu-se da tarefa uma placa de concreto, semi-permeável, à guisa de cobogós.

Esta relação de complementaridade entre paisagismo e construção corrobora com a função de cultivo de vegetação que o edifício também abrigará, gerando avarandados de transição entre espaço externo e interno, propícios ao estar dos funcionários de limpeza em suas horas de folga.

O sistema construtivo adotado é a estrutura aparente em concreto moldado in-loco, os vedos em alvenaria de bloco cerâmico e as janelas em vidro temperado. Estas técnicas simples permitem a execução da obra pelos próprios funcionários de manutenção da casa, em regime de execução direta – mais rápido e administrativamente menos oneroso, de modo a que se possa contar com o Bloco de Apoio tão logo o edifício adjacente do Centro de Formação tenha sua obra concluída.

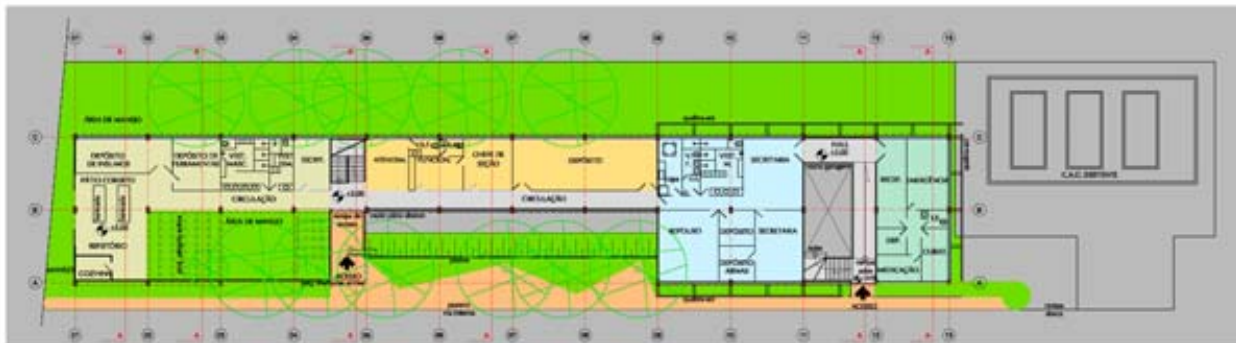


Danilo Matoso
Complexo Avançado da Câmara dos Deputados
Brasília, DF



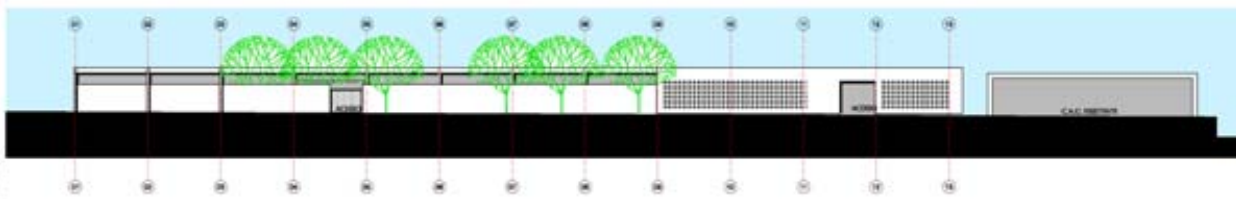
PLANTA NÍVEL 0.00

1:300



PLANTA NÍVEL +3.00

1:300



ELEVÇÃO VIA INTERNA - E1

1:300

LEGENDA

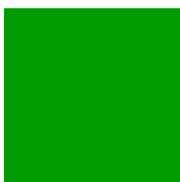
- CIRCULAÇÃO
- BOMBEBOS
- CAED
- DEMAF
- DEPOL
- DEMAF
- DETECJARDINS

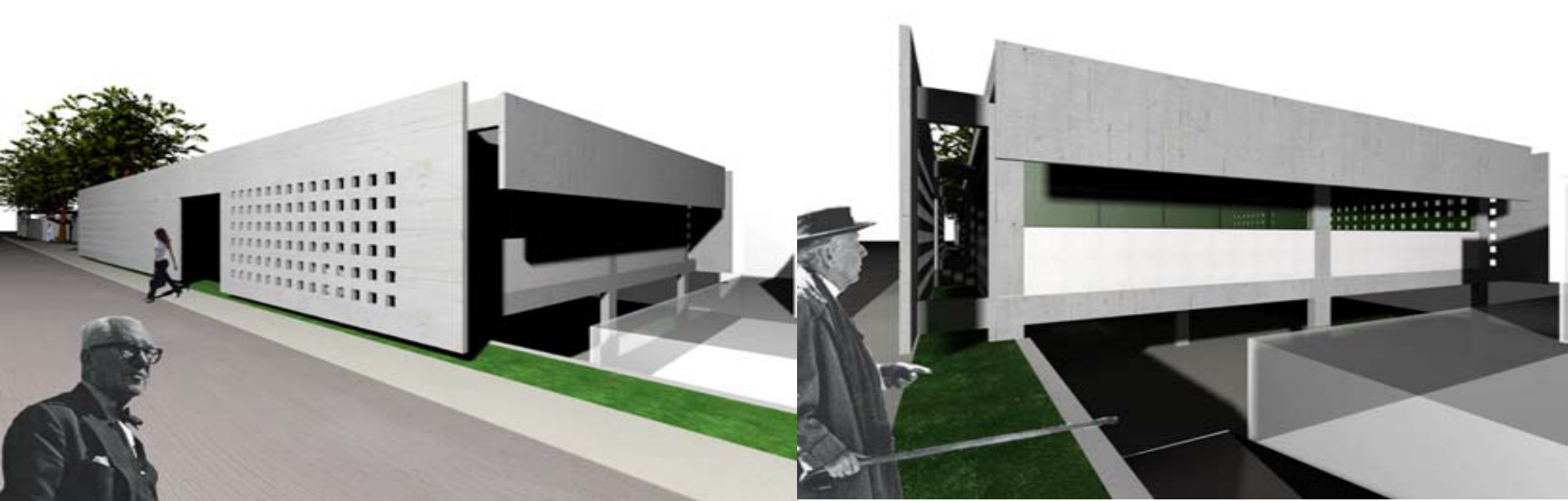


IMPLANTAÇÃO

1:300

Danilo Matoso
Complexo Avançado da Câmara dos Deputados
Brasília, DF





Danilo Matoso
Complexo Avançado da Câmara dos Deputados
Brasília, DF



Danilo Matoso
Complexo Avançado da Câmara dos Deputados
Brasília, DF

