



Fundação Habitacional do Exército

DANILO MATOSO
 ELCIO GOMES
 FABIANO SOBREIRA
 NEWTON GODOY
 FILIPE MONTSERRAT
 DANIEL LACERDA

Em concurso fechado, a FHE – Fundação Habitacional do Exército – escolheu esta proposta para a realização de sua sede, com aproximadamente 30 mil metros quadrados de área construída.

De modo coerente com os objetivos da instituição, o seu edifício-sede manifesta com clareza os princípios de robustez, facilidade de acesso e transparência. A implantação em poucos volumes puros estabelece uma relação de complementaridade com a paisagem adjacente e o Oratório do Soldado – projeto de Milton Ramos adjacente –, ampliando a área de influência do conjunto.

O edifício de escritórios é composto por dois blocos desnivelados entre si e separados por um átrio central. A iluminação difusa e ventilação natural climatizada deste último ambientam com qualidade e economia energética os espaços de trabalho. O paisagismo complementa o conjunto em relação mimética com o cerrado adjacente e em desenho referente à praça Duque de Caxias – de Burle-Marx – próxima.

A tecnologia construtiva alia a tradição e simplicidade da estrutura em concreto armado à rapidez de montagem e qualidade de acabamento industrializada dos componentes de cobertura, vedação, forro e piso. ■

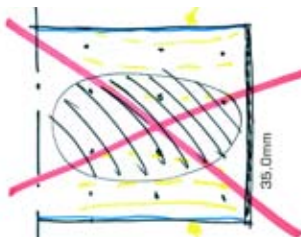
Local: Brasília - DF
 Colaboração: Carla Rabelo, Cecília Sá, Joana França
 Paisagismo: Vanessa Matos e Paula Farage
 Projeto Estrutural: Lucílio Vitorino
 Projeto de instalações: Carlos Cremasco
 Projeto de climatização: Ricardo Gibrail
 Consultoria acústica: Conrado De Marco
 Projeto cenotécnico: Cineplast
 Ano do projeto: 2005
 Contato: correio@danilo.arq.br
www.danilo.arq.br
www.quitanda.arq.br



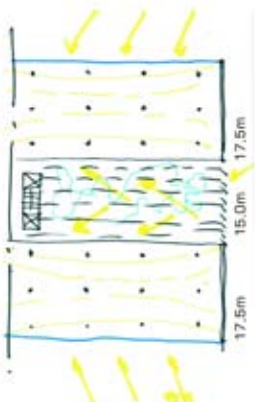
pavimentos nivelados
 o perfil do de entrada é convencional e o percurso vertical entre os andares superiores é sempre de 2m



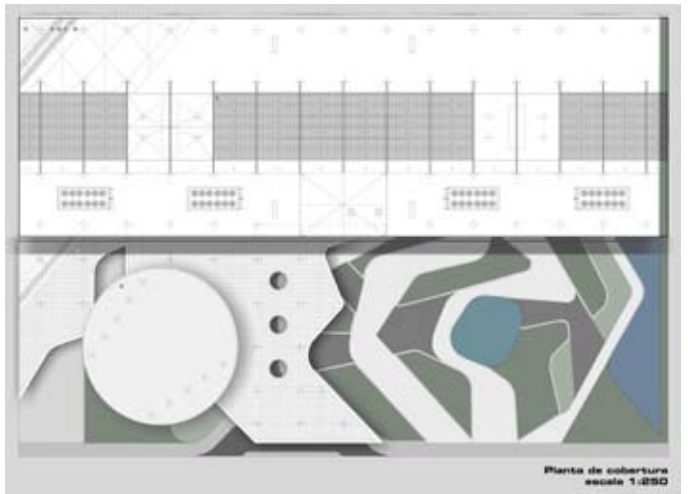
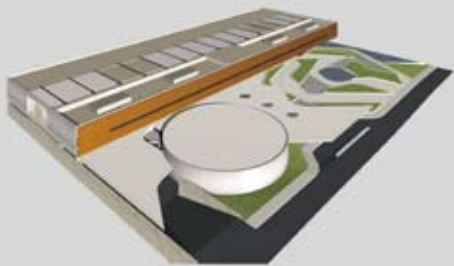
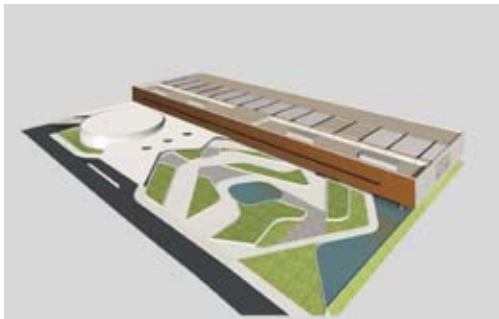
pavimentos desnivelados
 o perfil de entrada é mais alto e o percurso vertical entre os andares superiores é de apenas 2m



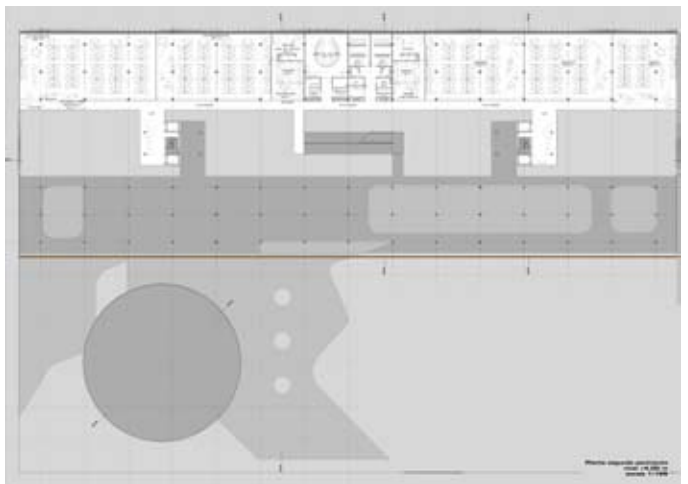
pavimento corrido de grande profundidade
 a iluminação e ventilação natural dos áreas internas é deficiente.



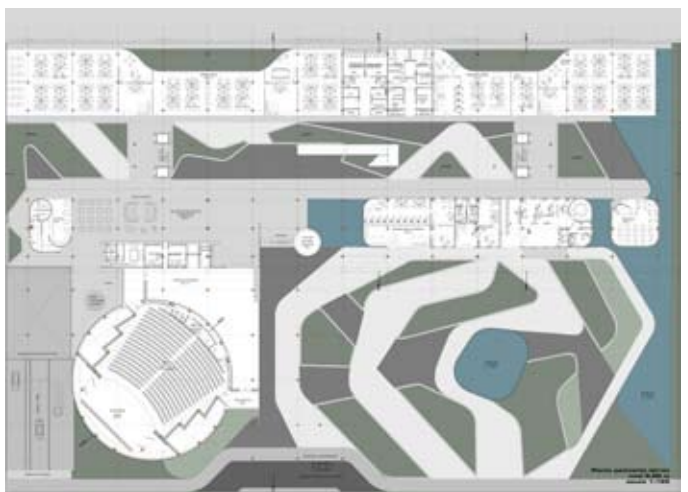
divisão em blocos mais estreitos
 o bloco central com iluminação natural decorre a luz difusa mais eficiente, gerando ainda melhorias na ambientação através do paisagismo.



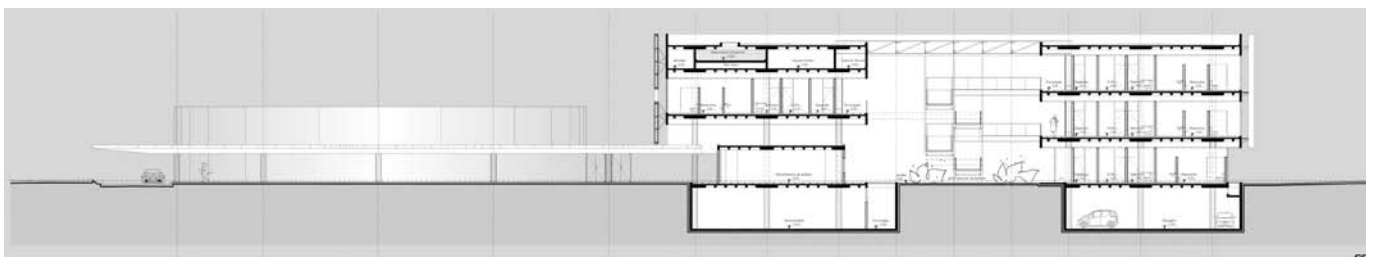
PLANTA COBERTURA



PLANTA 2º PAVIMENTO



PLANTA PAVIMENTO TÉRREO



CORTE TRANSVERSAL

